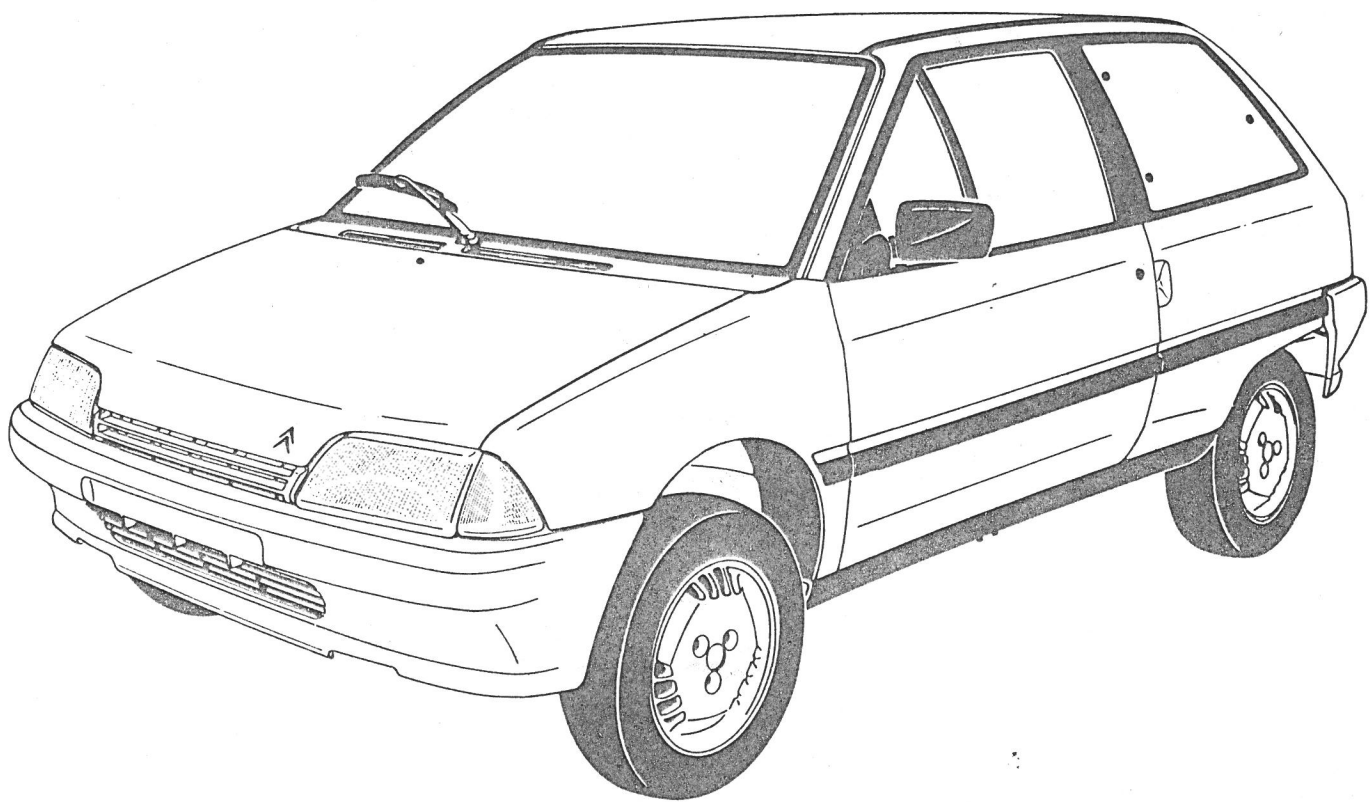


CITROËN



TPS 09 8920

faktureringstider

AX

TIDSKATALOGETS ANVENDELSE

Kataloget er inddelt i 2 afsnit:

- et mekanisk afsnit, der omhandler komplette og supplerende arbejdsoperationer;
- et karosseri-afsnit, der omhandler plade- og metalarbejder;

Tidskataloget er dels beregnet til, at bilreparatøren på en hurtig og nem måde kan fastsætte faktureringstiderne på div. arbejdsoperationer, dels tænkt som en orientering til kunden.

Reparationstiderne i kataloget er opgivet i timer og hundrededel time og udgør FAKTURERINGSTIDERNE for vogne, der er normalt vedligeholdt.

Tiderne kan anvendes ved fakturering af:

- kunde- og forsikringsreparationer
- reklamationer
- "hus"-arbejder

I disse tider er inkluderet alle nødvendige arbejder, der sikrer en korrekt udførelse af arbejdsoperationerne.

KODIFICERING:

Værksteder med EDB-fakturering skal bruge hele koden.
Værksteder med traditionel fakturering kan nøjes med at anvende de første 4 cifre, dog med undtagelse af afprøvninger, hvor man skal anvende de sidste 4 cifre (med 4 nuller foran).

AFPRØVNINGER:

I tilfælde, hvor en reparation nødvendiggør afprøvninger, skal der i hvert enkelt tilfælde anføres:

- afprøvning = 0 t. 50
- forlænget afprøvning = 1 t. 00

TILBUD:

Ved udregning af tilbud skal justerings- og udluftningsarbejder kun medregnes én gang.

FORKORTELSER:

- I.E. = Elektronisk indsprøjtning
- + Suppl. = tillæg til operation

Arbejdets art

M/E = Mekanik/elektricitet

S/F = Sadelmager-/karosseri-arbejde

T = Pldearbejde

Tx/B = Arbejde på bæk incl. montering på bæk.

★ ● ○ ■ ▲ :se supplement eller note.

OMSÆTNINGSTABEL			
FRA HUNDREDEL TIME TIL MINUTTER			
Hundreddel time	Minuter	Hundreddel time	Minuter
5	3	55	33
10	6	60	36
15	9	65	39
20	12	70	42
25	15	75	45
30	18	80	48
35	21	85	51
40	24	90	54
45	27	95	57
50	30	100	60

MEKANISKE
REPARATIONER

Side: 4 JUSTERINGER, AFPRØVNINGER
5 MOTORJUSTERINGER

Side: 6 MOTOR-GEARKASSE
7 MOTOR

8 PLEJLSTANG-/KRUMTAPSÆT
9 VENTILSTYRING

10 SMØRESYSTEM
11 TOPSTYKKE

12 UDS TØDNING
13 KØLESYSTEM

14 TÆNDINGSANLÆG
15 KOBLING

16
17 GEARKASSE

18
19 ELEKTRISK UDSTYR

20 LUFT- OG BRÆNDSTOFTILFØRSEL
21 KARDANNER - HJULSPINDLER

22 BAGTØJ
23 AFFJEDRING

24 STYRETØJ

25
26 BREMSER

27 VARME

28 VINDUESVISKERE

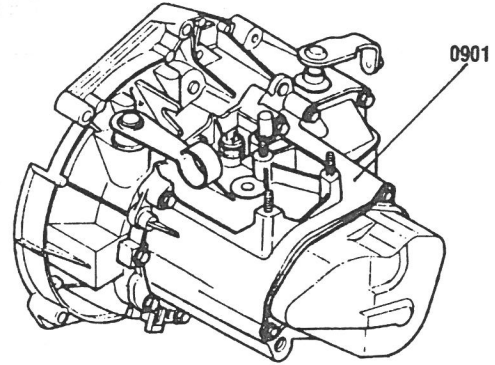
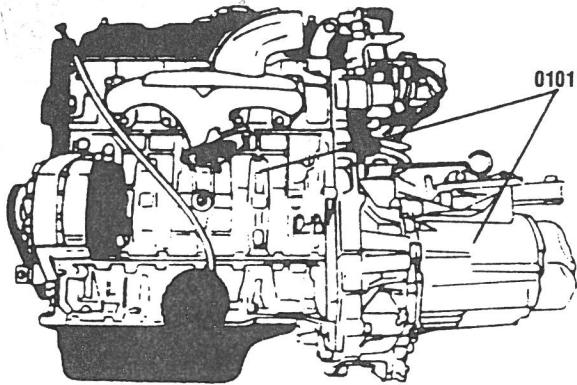


TID udtrykt i timer og hundredel time

TEKST	KOMPLETTE REPARATIONER	
	Kode	Tid
T Æ N D I N G		
STRØMFORDELER - Dynamisk fortænding	Kontrol 0601 0510	0,30
	Kontrol og justering 0601 0610	0,50
L A D E K R E D S L Ø B		
	Kontrol 1120 0510	0,50
B E N Z I N T I L F Ø R S E L		
C O	Kontrol og justering 0197 0610	0,50
KARBURATOR	På bæk Kontrol og justering 1601 2510	2,00
BENZINTRYK samt TÆTHED AF PUMPE og NÅLEVENTIL	Kontrol 1607 0510	0,40
M O T O R		
KOMPRESION	Kontrol 0103 0510	0,60
VENTILSTYRING	Kontrol 0136 0510	0,90
	Kontrol og justering 0136 0610	1,90
TAKTREMME	Justering og tilspænding 0182 0410	1,00
OLIE	Kontrol af tryk 0146 0510	0,50
VIPPEARME	Justering 0201 0410	0,70
K Ø L E S Y S T E M		
Kredsløb	Udluftning 0501 2610	0,50
K O B L I N G		
FRIGANG	Justering 0801 0410	0,20
B R E M S E R		
BREMSE	Udluftning 2501 2610	0,70
FORRESTE BREMSESKIVER	Kontrol af kast 2568 0510	1,10
HÅNDBREMSE - Kabelfrigang (samme længde)	Justering 2576 0410	0,50

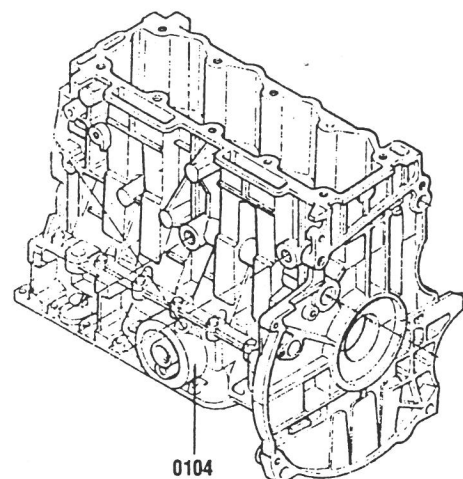
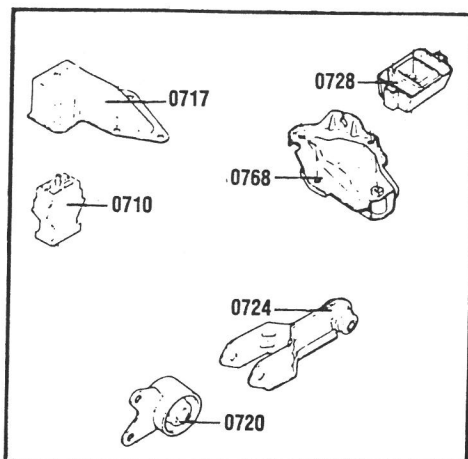
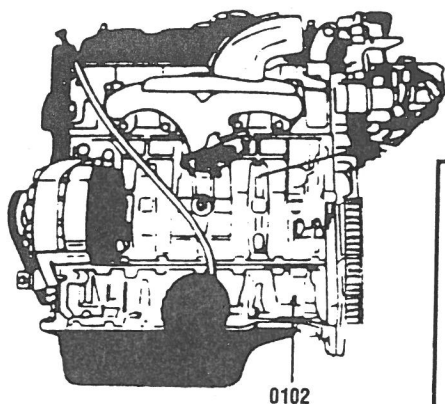
TID udtrykt i timer og hundredel time

TEKST	KOMPLETTE REPARATIONER	
	Kode	Tid
A K S L E R - A F F J E D R I N G		
STYRETØJSINDSTILLING, FOR - kontrol med optisk udstyr omfattende up-linging af forbro, sporing, camber, kaster	Kontrol 2001 0510	* 0,80
INDSTILLING AF FOR- OG BAGTØJ kontrol med optisk udstyr omfattende up-linging af aksler, sporing, camber FOR og BAG, kaster - excl. kontrol af vognhøjde BAG	Kontrol 2002 0510	* 1,10
* + Suppl.: SPORING FOR	Justering 2003 0411	+ 0,20
SPORING FOR	Kontrol 2003 0510	0,50
	Kontrol og justering 2003 0610	0,70
BAGTØJSINDSTILLING, BAG - kontrol med optisk udstyr omfattende up-linging af bagbro, sporing og camber - excl. kontrol af vognhøjder	Kontrol 2101 0510	0,70
SPORING BAG	Kontrol 2102 0510	0,50
VOGNHØJDER BAG	Kontrol 2302 0510	0,30
+ Suppl.: VOGNHØJDER bag	Justering 2302 0411	+ 2,20
FORRESTE BÆREARMSKONSOLLER, excl. sporing, incl. af- og tilkobling af bæream	Kontrol 7047 0510	2,50
+ Suppl.: Krængningsdæmper	Af- og påmontering 2365 0211	+ 0,40
M O T O R J U S T E R I N G E R		
BENZIN - Omfattende udskiftning af luftfilterelement, rengøring og justering af tændrør (el. udskiftning) samt karburator (på vogn). Kontrol af niveau batteri, køler, motorolie og bremsevæske. Justeringer: Dynamisk kontrol og justering af tændingstidspunkt, koblingsfrigang	0193 0610	2,00
L Y G T E R		
LYGTER	Justering 5202 0410	0,50
+ Suppl.: Ekstralygter	Justering 5214 0411	+ 0,20
A F P R Ø V N I N G E R		
PRØVEKØRSEL af vogn	0000 3210	0,50
FORLÆNGET AFPRØVNING af vogn	0000 3410	1,00
OLIE - afprøvning af forbrug	0000 3610	3,80
BRENDSTOF - afprøvning af forbrug på rullefelt	0000 3810	1,00
RULLEFELT - måling af effekt, ydelse og brændstofforbrug	0196 2510	1,50
BREMSEPRØVESTAND - afbalanceringskontrol samt kontrol af bremseeffektivitet	2504 2510	0,70



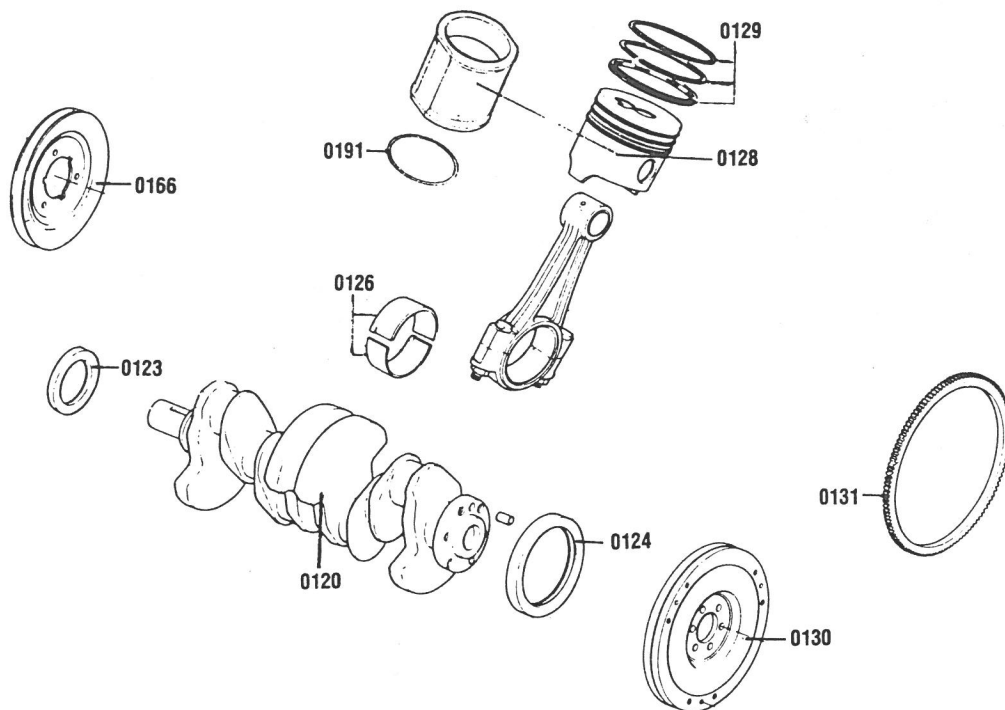
TID udtrykt i timer og hundreddel time

TEKST	KOMPLETTE REPARATIONER		SUPPLERENDE REPARATIONER	
	Kode	Tid	Kode	Tid
MOTOR - GEARKASSE Incl. kontrol af niveau for motor- og gearolie, justering af koblingsfrigang				
Af- og påmontering	0101 0210	4,20		
+ Suppl.: PAKDÅSER I DIFFERENTIALEHUS	Udskiftning 0922 0911	+ 0,20	Motor - gearkasse afmonteret	
MOTOR - GEARKASSE	Fra- og tilkobling		0101 0820	0,70
MOTOR - Afprøvning på bæk	Kontrol af tæthed		Motor afmonteret	
			0101 2560	0,70
GEARKASSE	Af- og påmontering 0901 0210	3,60		
■+ Supplemter til følgende arbejdsoperationer: - MOTOR Udskift. - STEMPELRINGE Udskift. Hovedeftersyn - STEMPELFORINGER Udskift. - KRUMTAPHUS Udskift. - KNASTAKSEL Udskift. - KRUMTAP Udskift. - TOPSTYKKE Hovedeftersyn			BENZIN	
			KODE	TID
- KARBURATOR	Rengøring	1601 2411	+ 0,80	
- LUFTFILTERELEMENT	Udskift.	1403 0911	+ 0,30	
- TÆNDING - Dynamisk fortænding	Kontrol og justering	0601 0671	+ 0,30	
- STRØMFORDELER på bæk (incl. dynamisk fortænding)	Kontrol og justering	0601 0611	+ 0,60	



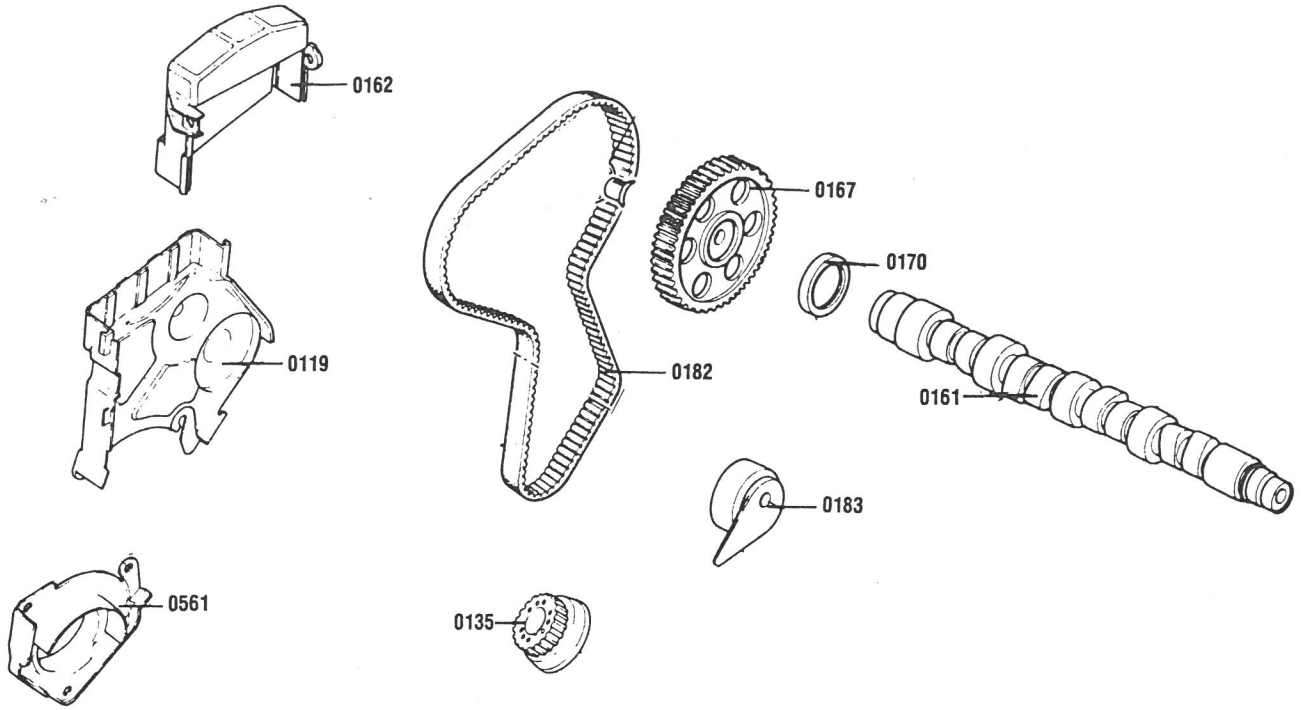
TID udtrykt i timer og hundreddel time

TEKST	KOMPLETTE REPARATIONER		SUPPLERENDE REPARATIONER	
	Kode	Tid	Kode	Tid
MOTOROPHÆNG og/eller ELASTISK OPHÆNG - højre side	Udskift. 0710 0910	0,60	Motor-gearkasse afmonteret	
GEARKASSEOPHÆNG - øverste del - venstre side	Udskift. 0768 0910	0,80	0710 0920	0,20
- venstre side	Udskift. 0728 0910	0,50		
øverste del - højre side	Udskift. 0717 0910	0,40		
NEDERSTE, BAGESTE DEL af GEARKASSEOPHÆNG incl. evt. udskiftning af gearkasséstøtte	Udskift. 0724 0910	0,70	0724 0920	0,10
MOTORSTØTTE	Udskift. 0720 0910	0,60		
Arbejdsoperationer, der kræver afmontering, frakobling, tilkobling, påmontering af motor-gearkasse, incl. dynamisk kontrol og justering af tændingstidspunkt. ■			Motor afmonteret	
MOTOR	Udskift. 0102 0910	8,50	0102 0960	3,60
-	Hovedeftersyn 0102 0310	15,40	0102 0360	10,50
+ Suppl.: Krumtaphus	Udskift.		0104 0961	+0,60
KRUMTAPHUS	Udskift. 0104 0910	16,00	0104 0960	11,10
+ Suppl: (ikke på udskiftet motor)				
- TOPSTYKKE	Hovedeftersyn 0202 0311	+3,80		
- NØGENT TOPSTYKKE	Udskift. 0235 0911	+4,30		
- PAKDÅSER I DIFFERENTIALEHUS	Udskift. 0922 0911	+0,20		



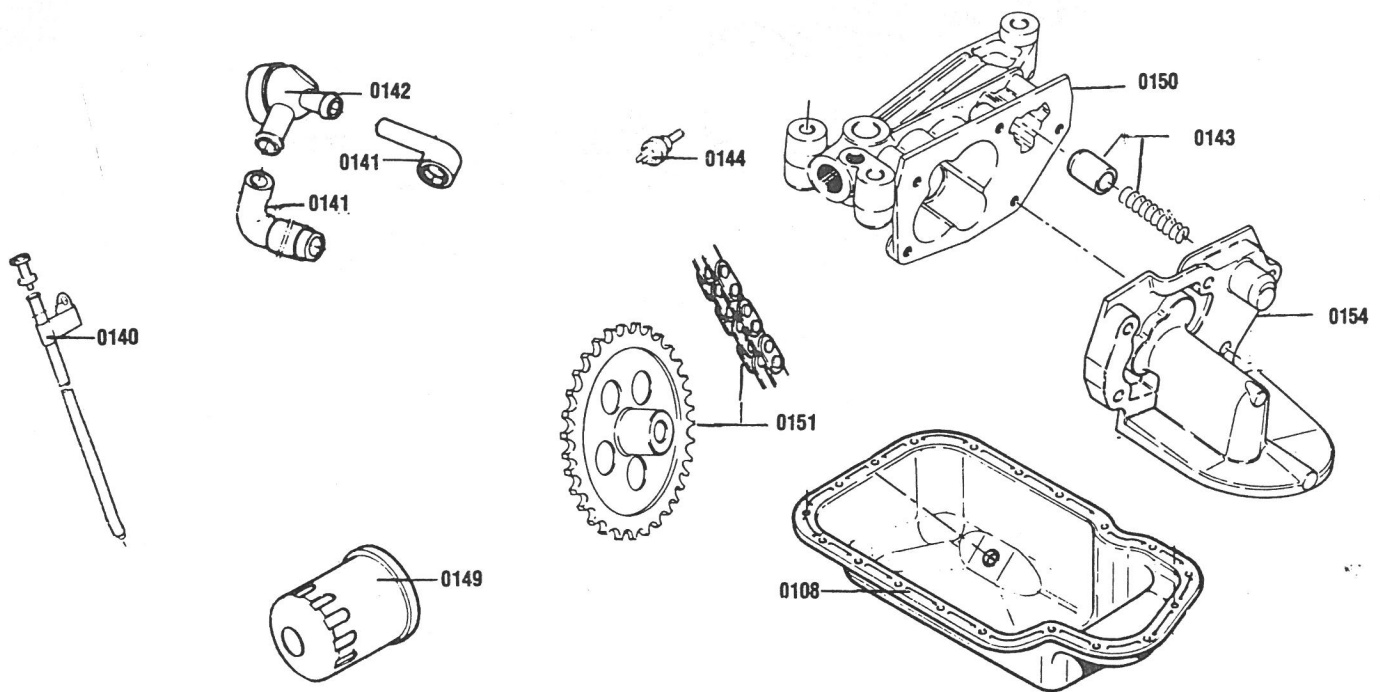
TID udtrykt i timer og hundreddel time

TEKST	KOMPLETTE REPARATIONER		SUPPLERENDE REPARATIONER	
	Kode	Tid	Kode	Tid
PÅ VOGN incl. justering af dynamisk fortænding			Motor-gearkasse afmonteret	
FORRESTE PAKDÅSE: takthjuls side (incl. udskift. af tandrem)	Udskift. 0123 0910	2,50	0123 0920	1,30
+ Suppl.: REMSTRAMMER	Udskift. 0183 0911	+ 0,10		
FORINGER - STEMPLER - STEMPPELPINDE	Udskift. 0128 0910	9,40	0128 0920	7,20
STEMPELRINGE	Udskift. 0129 0910	9,00	0129 0920	6,80
CYLINDERPAKNINGER	Udskift. 0191 0910	7,30	0191 0920	5,00
+ Supplementer:				
- TOPSTYKKE	Hovedeftersyn 0202 0311	3,80		
- NØGENT TOPSTYKKE	Udskift. 0235 0911	4,70		
- PLEJLSTANGSLEJER	Udskift. 0126 0910	3,60	0126 0920	3,00
PÅ VOGN				
REMSKIVE på KRUMTAP (GENERATORDREV)	Udskift. 0166 0910	0,50	0166 0920	0,30
BAGESTE PAKDÅSE incl. evt. udskiftning af kobling	Udskift. 0124 0910	4,70	0124 0920	1,40
SVINGHJUL	Udskift. 0130 0910	4,40	0130 0920	1,20
STARTKRANS	Udskift. 0131 0910	4,70	0131 0920	1,50
Arbejsoperationer, der kræver afmontering, frakobling, tilkobling, påmontering af motor-gearkasse incl. justering af dynamisk fortænding			Motor afmonteret	
KRUMTAP excl. af- og påmontering af topstykke	Udskift. 0120 0910	10,30	0120 0960	5,40



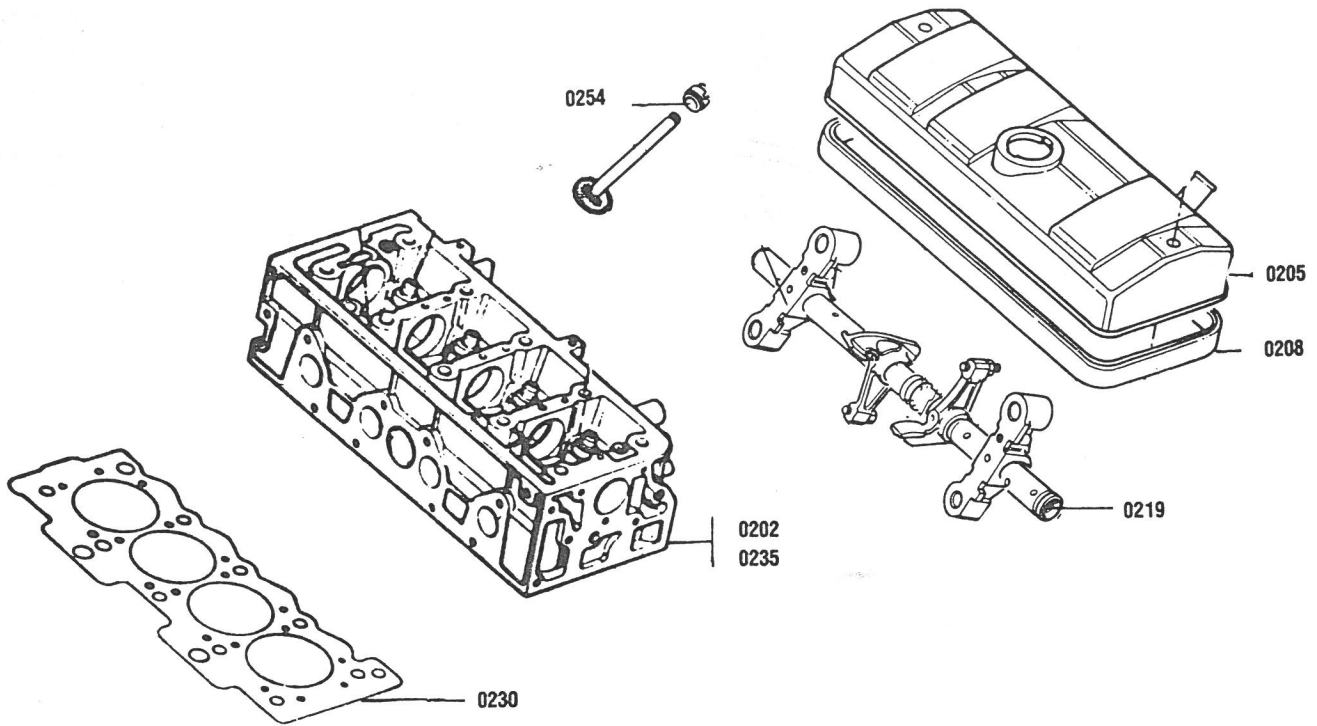
TID udtrykt i timer og hundreddel time

TEKST	KOMPLETTE REPARATIONER		SUPPLERENDE REPARATIONER	
	Kode	Tid	Kode	Tid
PÅ VOGN incl. justering af dynamisk fortænding			Motor-gearkasse afmonteret	
TAKTHJUL på KRUMTAP	Udskift. 0135 0910	2,10	0135 0920	1,10
+ Supplement: forreste pakdåse	Udskift. 0123 0911	+0,40	0123 0921	+0,20
KNASTAKSEL incl. af- påmontering af topstykkke, udskift. af oliefilter, kontrol af ventilstyring	Udskift. 0161 0910	5,50	0161 0920	3,40
KNASTAKSELHJUL incl. udskift. af tandrem	Udskift. 0167 0910	2,10	0167 0920	1,10
+ Suppl.:				
- KNASTAKSELPAKNING	Udskift. 0170 0911	+0,20		
TANDREM	Udskift. 0182 0910	1,90	0182 0920	0,90
+ Suppl.: REMSTRAMMER	Udskift. 0183 0910	+0,10	0183 0921	+0,10
REMSTRAMMER	Udskift. 0183 0910	2,00	0183 0920	1,00
+ Suppl. til arb.operationer tandrem og remstrammer: VANDPUMPE	Udskift. 0530 0911	+0,50	0530 0921	+0,20
FORKAMMER(-KAMRE) -(knastakselhjul)	Udskift. 0162 0910	0,20	0162 0920	0,10
-(krumtapside)	Udskift. 0119 0910	1,10	0119 0920	0,20
-(remstrammer-side)	Udskift. 0561 0910	0,70	0561 0920	0,10



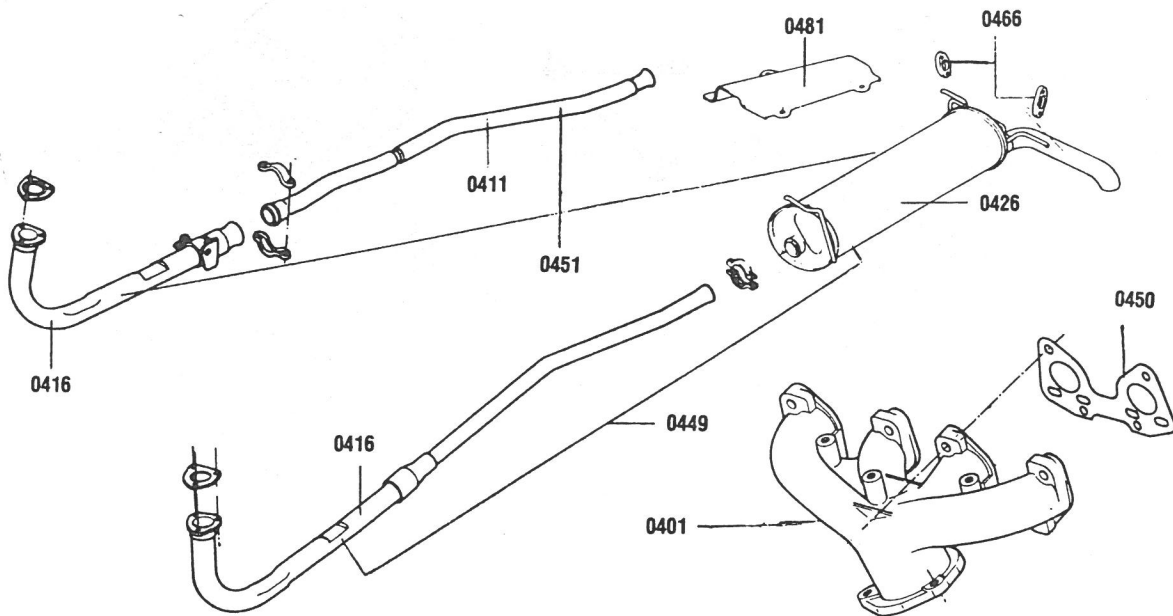
TID udtrykt i timer og hundreddel time

TEKST	KOMPLETTE REPARATIONER		SUPPLERENDE REPARATIONER	
	Kode	Tid	Kode	Tid
			Motor-gearkasse afmonteret	
OLIEPINDSRØR	Udskift. 0140 0910	0,30	0140 0920	0,10
KRUMTAPHUSUDLUFTNING	Udskift. 0142 0910	0,20	0142 0920	0,10
UDLUFTNINGSRØR	Udskift. 0141 0910	0,20	0141 0920	0,10
REDUKTIONSVENTIL incl. kontrol	Udskift. 0143 0910	2,30	0143 0920	1,60
OLIETRYKSKONTAKT	Udskift. 0144 0910	0,40	0144 0920	0,10
OLIEFILTER	Udskift. 0149 0910	0,40	0149 0920	0,20
OLIEPUMPE	Udskift. 0150 0910	2,20	0150 0920	1,50
SUGEFILTER FOR OLIEPUMPE	Udskift. 0154 0910	2,30	0154 0920	1,60
BUNDKAR	Udskift. 0108 0910	1,80	0108 0920	1,10
	Ompakning 0108 1010	2,00	0108 1020	1,30
+ Suppl.: OLIEPUMPE	Udskift. 0150 0911	+0,20		
OLIEPUMPEDREV incl. justering af dynamisk fortænding	Udskift. 0151 0910	10,30	0151 0920	6,10



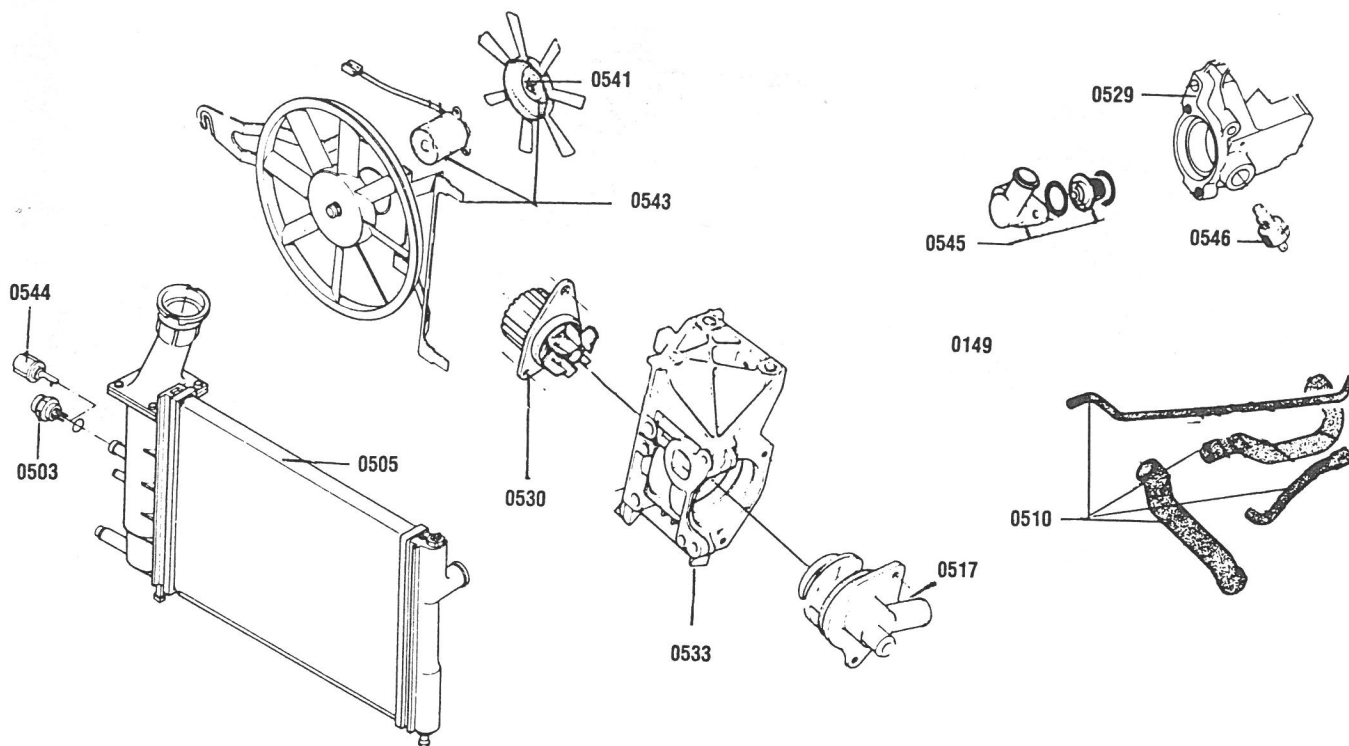
TID udtrykt i timer og hundredel time

TEKST	KOMPLETTE REPARATIONER		SUPPLERENDE REPARATIONER	
	Kode	Tid	Kode	Tid
			Motor afmonteret Motor-gearkasse afmonteret	
VENTILDÆKSEL	Udskift. 0205 0910	0,30	0205 0920	0,20
VENTILDÆKSELPÅKNING	Udskift. 0208 0910	0,30	0208 0920	0,20
VIPPEARMSAKSLER og/el. VIPPEARME, (incl. dynamisk justering af fortænding)	Udskift. 0219 0910	4,10	0219 0920	2,10
PERFECT CIRCLE PÅKNINGER (incl. dynamisk justering af fortænding)	Udskift. 0254 0910	5,10	0254 0920	3,10
Arb.operationer på vogn omfattende olieskift og udskift. af oliefilter, kontrol af topstykkets planhed og cylinderfremspring, udluft. af kølesystem og dynamisk justering af fortænding. ■				
TOPPÅKNING	Udskift. 0230 0910	4,90	0230 0920	2,80
NØGENT TOPSTYKKE (afmonteret)	Udskift. 0235 0910	9,20	0235 0920	7,10
	Udskift. 0235 0950	4,30		
TOPSTYKKE (afmonteret)	Hovedeftersyn 0202 0310	8,70	0202 0320	6,60
	0202 0350	3,80		
+ Supplemter til ovenstående arb.operationer				
- VANDPUMPE	Udskift. 0530 0911	+0,50		
- PÅKNING FOR KNASTAKSELHJUL	Udskift. 0170 0911	+0,20		
- TERMOSTAT	Udskift. 0545 0911	+0,10		



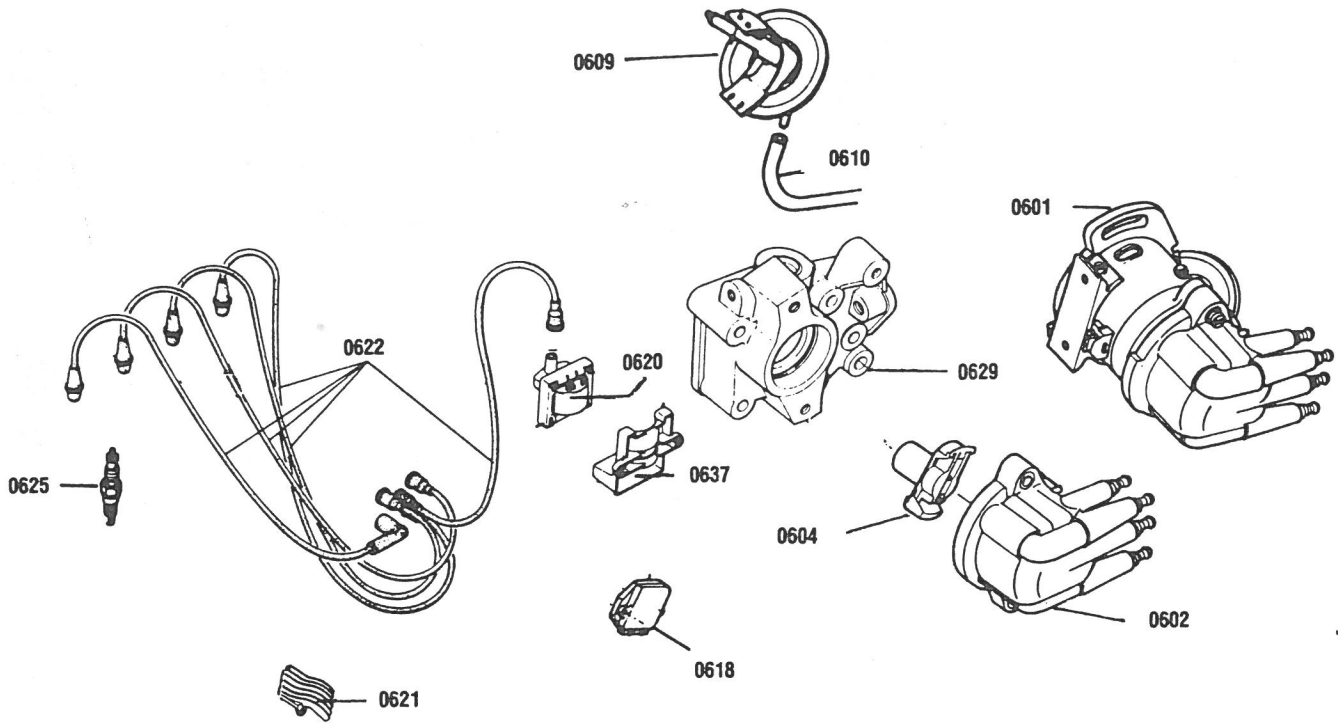
TID udtrykt i timer og hundredel time

TEKST	KOMPLETTE REPARATIONER		SUPPLERENDE REPARATIONER	
	Kode	Tid	Kode	Tid
MANIFOLD	Udskift. 0401 0910	1,00	0401 0920	0,40
PAKNINGER/MANIFOLD	Udskift. 0450 0910	1,00	0450 0920	0,40
MELLEMRØR	Udskift. 0411 0910	0,60	0411 0920	0,20
FORBINDELSERØR	Udskift. 0416 0910	0,60	0416 0920	0,10
FORBINDELSERØR - LYDDÆMPER	Udskift. 0449 0910	0,70	0449 0920	0,10
FORBINDELSERØR - MELLEMRØR - LYDDÆMPER	Udskift. 0451 0910	0,80	0451 0920	0,10
LYDDÆMPER	Udskift. 0426 0910	0,50	0426 0920	0,10
O P H Æ N G - P L A D E R				
ELASTISK OPHÆNG for LYDDÆMPER	Udskift. 0466 0910	0,30	0466 0920	0,20
BESKYTTELSESDÆKSEL/TANK	Udskift. 0481 0910	0,20	0481 0920	0,10



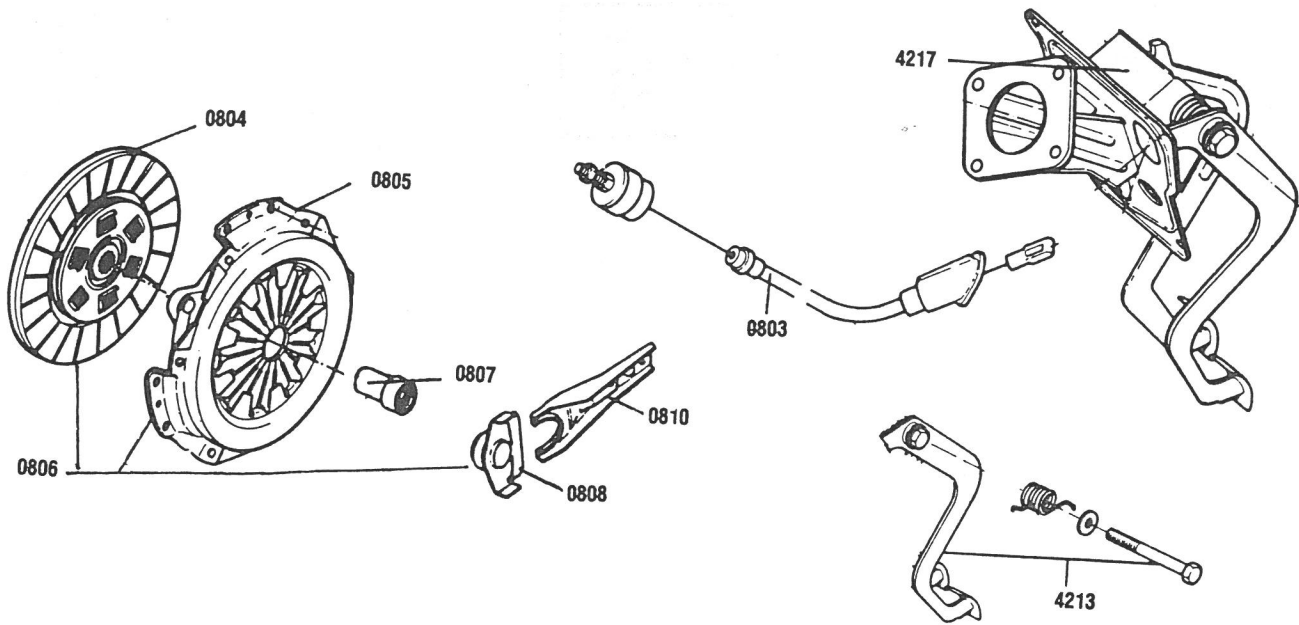
TID udtrykt i timer og hundreddel time

TEKST	KOMPLETTE REPARATIONER		SUPPLERENDE REPARATIONER	
	Kode	Tid	Kode	Tid
			Motor-gearkasse afmonteret	
NIVEAUFØLER	Udskift. 0503 0910	0,50	0503 0920	0,10
KØLER (afmonteret)	Udskift. 0505 0910	0,70	0505 0920	0,20
	0505 0950	0,10		
SLANGE + Suppl.: pr. supplerende slange	Udskift. 0510 0910	0,60	0510 0920	0,30
	Udskift. 0510 0911	+0,20		
PUMPE (incl. dynamisk just. af fortænding)	Udskift. 0530 0910	2,40	0530 0920	1,00
VANDPUMPEHUS (incl. dynamisk just. af fortænding)	Udskift. 0533 0910	3,00	0533 0920	1,50
MOTOR - VENTILATOR - HOLDER (enhed)	Udskift. 0543 0910	0,20	0543 0920	0,10
VENTILATOR	Udskift. 0541 0910	0,20	0541 0920	0,10
TERMOKONTAKT (ventilator) på køler	Udskift. 0544 0910	0,50	0544 0920	0,10
TERMOSTAT	Udskift. 0545 0910	0,60	0545 0920	0,10
TEMPERATURFØLER (på vandkammer)	Udskift. 0546 0910	0,50	0546 0920	0,10
VANDKAMMER på vandpumpehus	Udskift. 0517 0910	0,80	0517 0920	0,20
VANDKAMMER på topstykke	Udskift. 0529 0910	0,90	0529 0920	0,40



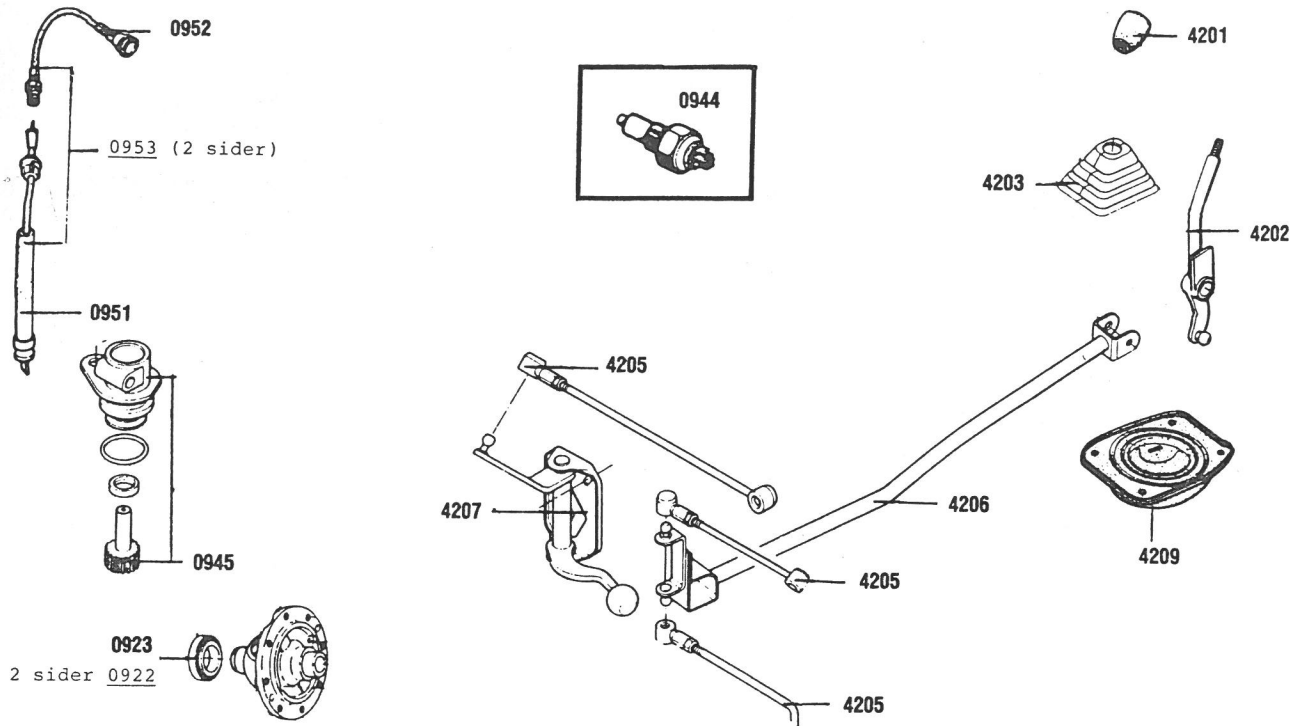
TID udtrykt i timer og hundreddel time

TEKST	KOMPLETTE REPARATIONER		SUPPLERENDE REPARATIONER	
	Kode	Tid	Kode	Tid
			Motor afmonteret Motor-gearkasse afmonteret	
STRØMFORDELER - incl. kontrol/justering på prøvebank og på vogn				
	Udskift. 0601 0910	0,90	0601 0920	0,80
+ Suppl: Drivakselhus	Hovedeftersyn 0601 0310	1,70	0601 0320	1,60
STRØMFORDELERDÆKSEL	Tætning 0629 1011	+ 0,50		
	Udskift. 0602 0910	0,20	0602 0920	0,20
ROTOR	Udskift. 0604 0910	0,20	0604 0920	0,20
VACUUMDÅSE og/eller impulsgenerator incl. kontrol og justering af strømfordeler på prøvebank og på vogn	Udskift. 0609 0910	1,30	0609 0920	1,20
SLANGE til VACUUMDÅSE	Udskift. 0610 0910	0,20	0610 0920	0,10
TRANSISTORMODUL	Udskift. 0618 0910	1,00	0618 0920	0,90
TÆNDSPOLE	Udskift. 0620 0910	0,50	0620 0920	0,30
HOLDER til TÆNDSPOLE	Udskift. 0637 0910	0,50	0637 0920	0,30
HOLDER til TÆNDKABELSÆT	Udskift. 0621 0910	0,10	0621 0920	0,10
TÆNDRØR	Udskift. 0625 0910	0,50	0625 0920	0,30
	Afmontering-rensning -justering-montering 0625 1410	0,60	0625 1420	0,40
TÆNDKABELSÆT	Udskift. 0622 0910	0,40	0622 0920	0,20
DRIVAKSELHUS (konsol for strømfordeler-benzinpumpe) incl. dynamisk just. af fortænding)	Udskift. 0629 0910	1,40	0629 0920	0,80



TID udtrykt i timer og hundreddel time

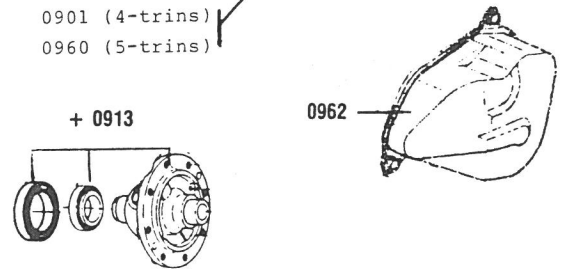
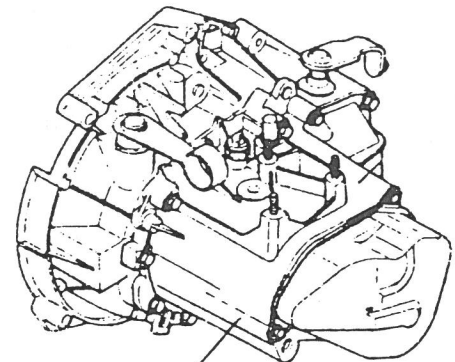
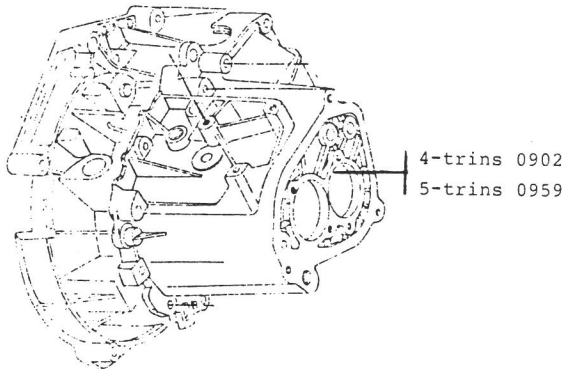
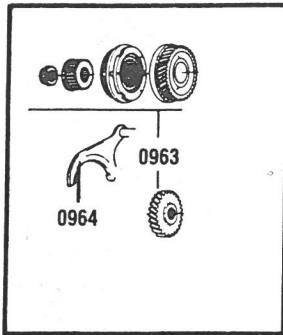
TEKST	KOMPLETTE REPARATIONER		SUPPLERENDE REPARATIONER	
	Kode	Tid	Kode	Tid
<u>P Å V O G N</u>				
KABEL - incl. justering af frigang	Udskift. 0803 0910	0,60	0803 0920	0,30
KOBLINGSPEDAL (enhed) incl. justering af frigang	Udskift. 4217 0910	2,40	4217 0920	1,70
PEDALAKSEL og/eller PEDAL	Udskift. 4213 0910	0,90	4213 0920	0,50
KOBLING: Excl. kontrol af koblingstrykfod	Hovedeftersyn 0806 0310	4,10	0806 0320	1,20
+ Supplementer:				
- SVINGHJUL	Udskift. 0130 0911	+0,30		
- BØSNING FOR KOBLINGSTRYKLEJE	Udskift. 0807 0911	+0,30		
- KOBLINGSGAFFEL	Udskift. 0810 0911	+0,10		
- STARTKRANS	Udskift. 0131 0911	+0,60		
KOBLINGSNAV	Udskift. 0804 0910	4,10	0804 0920	1,20
KOBLINGSTRYKFOD	Udskift. 0805 0910	4,10	0805 0920	1,20
BØSNING FOR KOBLINGSTRYKLEJE	Udskift. 0807 0910	3,90	0807 0920	1,00
KOBLINGSTRYKLEJE	Udskift. 0808 0910	3,70	0808 0920	0,80
KOBLINGSGAFFEL incl. evt. udskiftning af koblingstrykleje	Udskift. 0810 0910	3,70	0810 0920	0,80
+ Supplementer:				
- SVINGHJUL incl. udskift. af nav og trykfod	Udskift. 0130 0971	+0,30		
- NAV og/eller TRYKFOD incl. kontrol	Udskift. 0806 0911	+0,50		



TID udtrykt i timer og hundreddel time

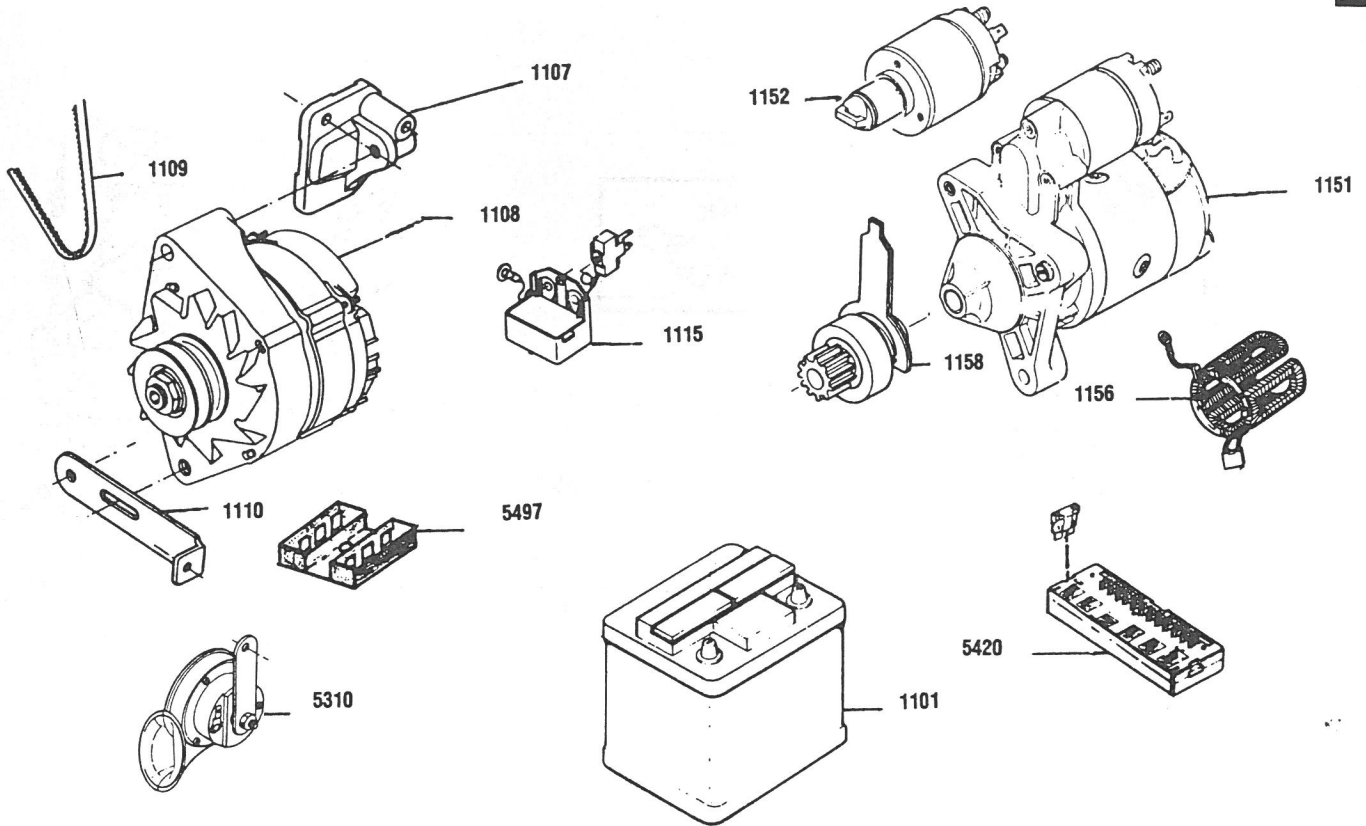
TEKST	KOMPLETTE REPARATIONER		SUPPLERENDE REPARATIONER		
	Kode	Tid	Kode	Tid	
PAKÐÅSE I DIFFERENTIALEHUS	Udskift.	0923 0910	1,10	0923 0920	0,30
	Begge sider Udskift.	0922 0910	1,70	0922 0920	0,60
KONTAKT TIL BAKLYS	Udskift.	0944 0910	0,30	0944 0920	0,10
SPEEDOMETERDREV	Udskift.	0945 0910	0,40	0945 0920	0,10
SPEEDOMETERKABEL	- Gearkasseside Udskift.	0951 0910	0,30	0951 0920	0,10
	- Speedometerside	0952 0910	0,60	0952 0920	0,20
	- Speedometer- og gearkasseside	0953 0910	0,80	0953 0920	0,30
GEARSTANGSKNOP	Udskift.	4201 0910	0,10		
GEARSTANG	Udskift.	4202 0910	0,80	4202 0920	0,40
SKIFTEFORBINDELSE	Udskift.	4205 0910	0,40	4205 0920	0,10
GEARSKIFTEFORBINDELSE FRA GEARSTANG	Udskift.	4206 0910	0,60	4206 0920	0,20
RELÆARM på karrosseri	Udskift.	4207 0910	0,80	4207 0920	0,30
GEARSTANGSMANCHET	Udskift.	4203 0910	0,20	4203 0920	0,10
+ Supplement: Betjeningsgreb	Kontrol og justering	4204 0611	+0,30		
MANCHET PÅ GEARSKIFTEFORBINDELSE	Udskift.	4209 0910	0,30	4209 0920	0,20

5. GEAR



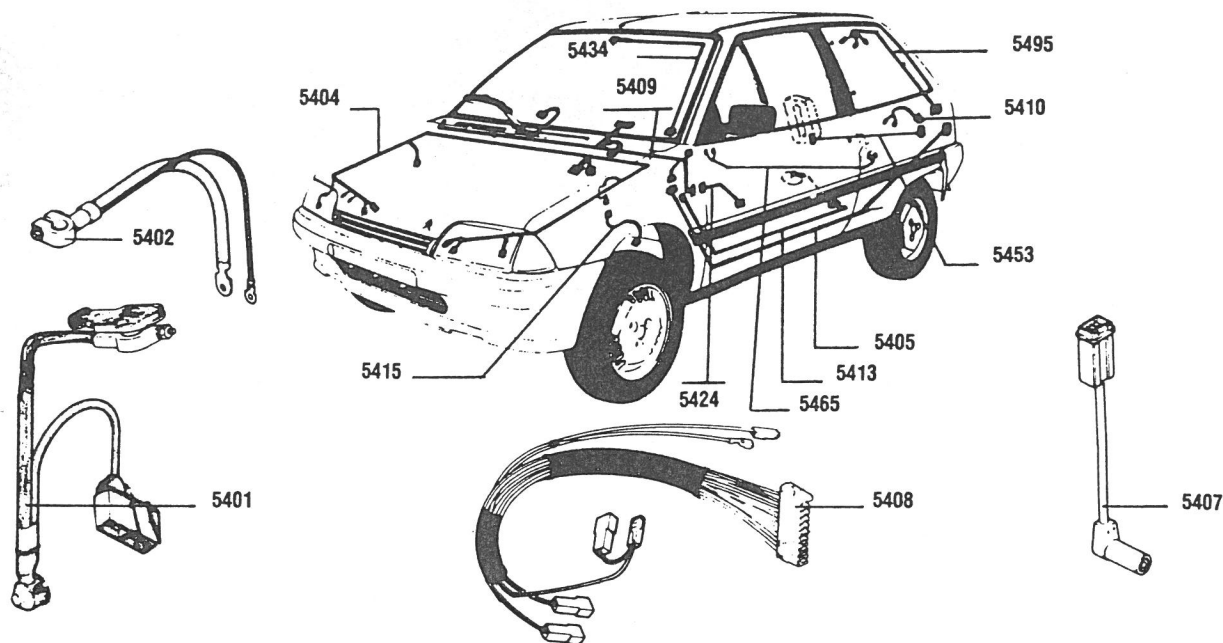
TID udtrykt i timer og hundreddel time

TEKST		KOMPLETTE REPARATIONER		SUPPLERENDE REPARATIONER		
		Kode	Tid	Kode	Tid	
Arbejdsoperationer på vogn omfattende olieskift på gearkasse				Gearkasse afmonteret		
DÆKSEL	Ompakning	0962 1010	0,90	0962 1060	0,20	
HJUL og/eller SYNKROMESH til 5. gear	Udskift.	0963 0910	1,60	0963 0960	0,80	
SKIFTEGAFFEL til 5. gear	Udskift.	0964 0910	1,60	0964 0960	0,80	
Arbejdsoperationer, der kræver afmontering og påmontering af gearkasse						
GEARKASSE	- 4-gears	Udskift.	0901 0910	4,20	0910 0950	0,60
	- 5-gears		0960 0910	4,20	0960 0950	0,60
	- 4-gears	Hovedeftersyn	0901 0310	6,80	0901 0350	3,20
	- 5-gears		0960 0310	7,20	0960 0360	3,60
+ Suppl.: HUS	- 4-gears	Udskift.		0902 0911	+0,40	
	- 5-gears			0959 0911	+0,40	
GEARKASSEHUS	- 4-gears	Udskift.	0902 0910	6,20	0902 0950	2,60
	- 5-gears		0959 0910	6,60	0959 0950	3,00
	- 4-gears	Ompakning	0902 1010	5,70	0902 1050	2,10
	- 5-gears		0959 1010	6,10	0959 1050	2,50
+ Supplemter til hovedeftersyn af GEARKASSE og/eller HUS						
- LEJE FOR SEKUNDÆRAKSEL	Udskift.	0909 0911	+0,10			
- DIFFERENTIALE omfattende evt. udskiftning af sekundær-akseloverføringshjul, lejer-differentialehus	Hovedeftersyn	0913 0311	+1,00			
- AKSLER og GAFLER	Hovedeftersyn	0938 0311	+0,10			
- KOBLINGSGAFFEL	Udskift.	0810 0911	+0,10			
+ Suppl. til ovennævnte arb.operationer: GEARKASSE og HUS						
- NAV og/eller TRYKFOD, incl. kontrol af trykfod	Udskift.	0806 0911	+0,50			



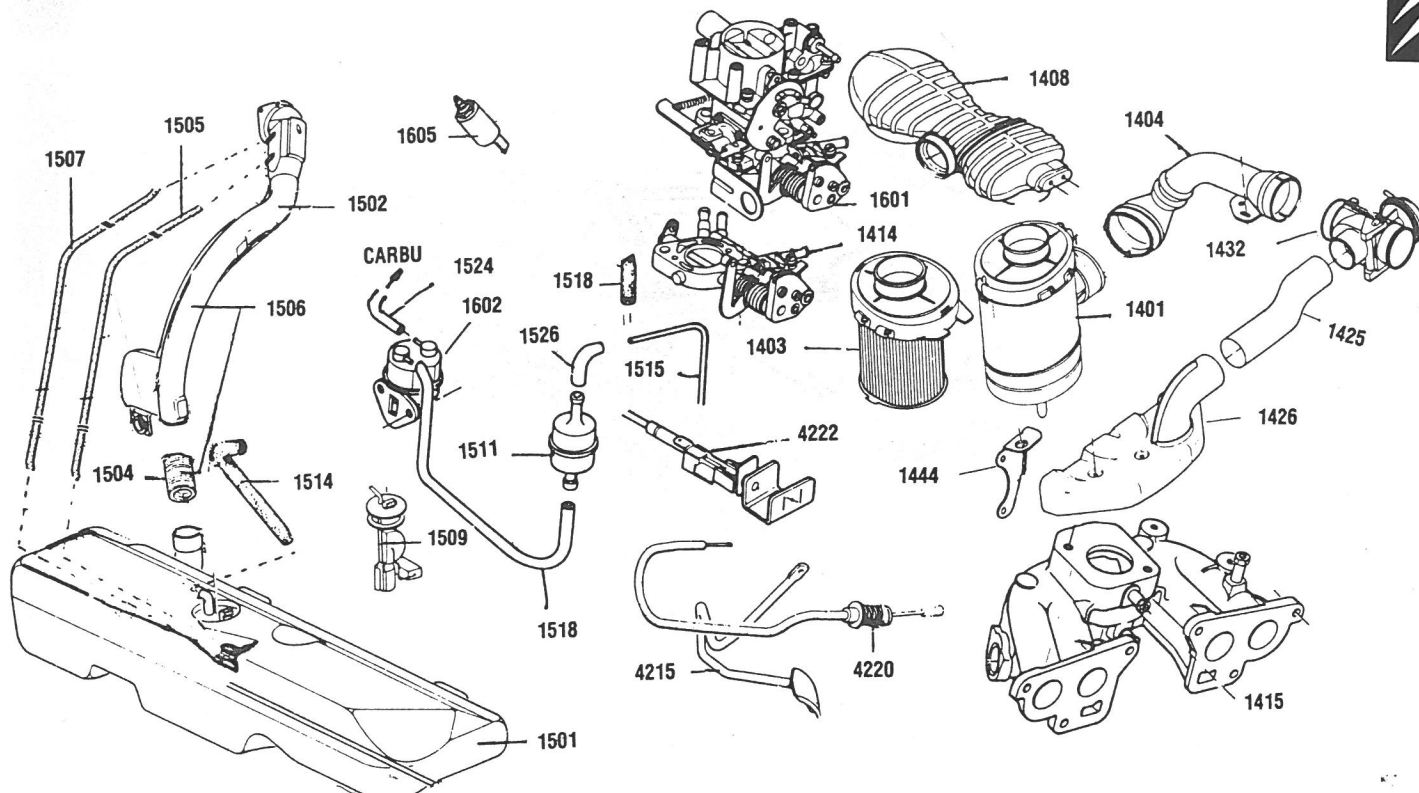
TID udtrykt i timer og hundreddel time

TEKST	KOMPLETTE REPARATIONER		SUPPLERENDE REPARATIONER		
	Kode	Tid	Kode	Tid	
UDSTYR PÅ MOTOR					
GENERATOR	Af- og påmontering	1108 0210	0,50	1108 0220	0,20
	Udskift.	1108 0910	0,60	1108 0920	0,20
	Hovedeftersyn	1108 0310	2,00	1108 0320	1,70
(Generator afmonteret)		1108 0350	1,50		
GENERATORREM	Udskift.	1109 0910	0,30	1109 0920	0,20
BESLAG	Udskift.	1110 0910	0,30	1110 0920	0,20
HOLDER TIL GENERATOR	Udskift.	1107 0910	0,80	1107 0920	0,30
SPÆNDINGSREGULATOR	Udskift.	1115 0910	1,00	1115 0920	0,70
(Generator afmonteret)		1115 0950	0,50		
STARTER	Af- og påmontering	1151 0210	0,80	1151 0220	0,20
	Udskift.	1151 0910	0,80	1151 0920	0,20
	Hovedeftersyn	1151 0310	2,50	1151 0320	2,20
(Starter afmonteret)		1151 0350	2,00		
+ Suppl.: FELTVIKLINGER	Udskift.	1156 0911	+0,50		
STARTER-RELÆ (Solenoid)	Udskift.	1152 0910	1,30	1152 0920	0,40
STARTERDREV	Udskift.	1158 0910	1,50	1158 0920	1,20
(Starter afmonteret)		1158 0950	1,00		
UDSTYR PÅ KARROSSERI					
BATTERI	Udskift.	1101 0910	0,30	1101 0920	0,20
	Opladning (incl. af- påmontering)	1101 4310	0,30	1101 4320	0,20
SAMLEDÅSE /SIKRINGSHOLDER	Udskift.	5420 0910	0,60	5420 0920	0,50
(instrumentbord afmonteret)		5420 0970	0,30		
HOLDER og MULTISTIK for STELFORBINDELSER under INSTRUMENTBORD	Udskift.	5497 0910	0,30		
HORN	Udskift.	5310 0910	0,20	5310 0920	0,10



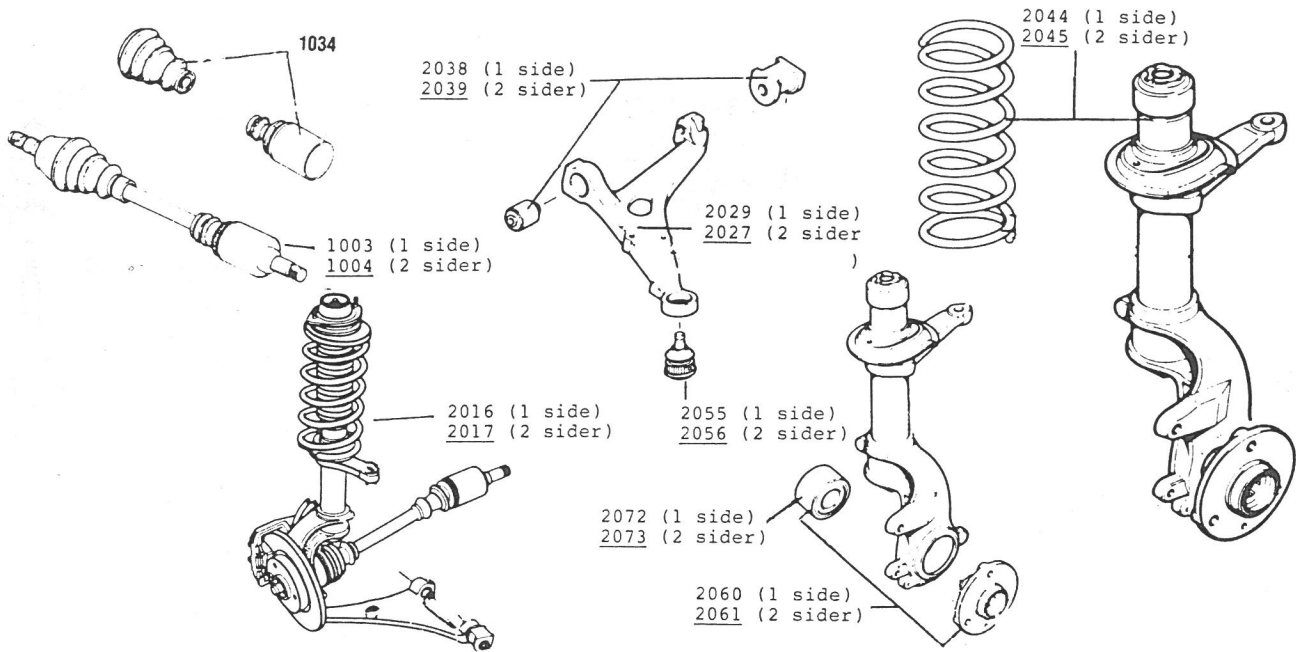
TID udtrykt i timer og hundredel time

TEKST	KOMPLETTE REPARATIONER		
	Kode	Tid	
LEDNINGSBUNDTER			
MOTOR			
- til batteriets positive pol	Udskift. 5401 0910	0,30	
- til batteriets negative pol	Udskift. 5402 0910	0,20	
- til diagnosestik	Udskift. 5407 0910	0,30	
- til motor	Udskift. 5408 0910	0,90	
(motor afmonteret)	5408 0970	0,20	
KORROSSERI			
- FOR: forreste ledningsbundt, motor	Udskift. 5404 0910	0,90	
- BAG: strømforsyning fra instrumentbord til baglys venstre side	Udskift. 5405 0910	1,90	
+ Supplementer:			
- BENZINMÅLERUR	Udskift. 5413 0911	+0,60	
- HØJTALER, bag	Udskift. 5453 0911	+0,30	
- UNDER INSTRUMENTBORD			
(instrumentbord afmonteret)	Udskift. 5409 0910	3,80	
	Udskift. 5409 0911	0,80	
+ Supplementer:			
- DØRKONTAKT	1 side	Udskift. 5424 0911	+0,50
- LOFTSLYS	1 side	Udskift. 5434 0911	+0,50
- DØRKONTAKT	1 side	Udskift. 5424 0910	0,70
(indvendig dørbeklædning afmonteret)	Udskift. 5424 0970	0,20	
- LYS I BAGAGERUM (fra venstre baglys til bagagerum)	Udskift. 5410 0910	0,40	
- BENZINMÅLERUR	Udskift. 5413 0910	2,30	
- LYS I BAGKLAP (fra venstre baglys til bagklap)	Udskift. 5495 0910	0,80	
- LOFTSLYS	Udskift. 5434 0910	0,60	
- HØJTALER, BAG	1 side	Udskift. 5453 0910	1,30
- FORBINDELSE fra VENSTRE til HØJRE BAGLYS	Udskift. 5465 0910	0,50	
(kofanger, bag afmonteret)	Udskift. 5465 0970	0,20	
- KONTROLLAMPE for slidte bremseklodser	1 side	Udskift. 5415 0910	0,30
(hjul afmonteret)	Udskift. 5415 0970	0,10	



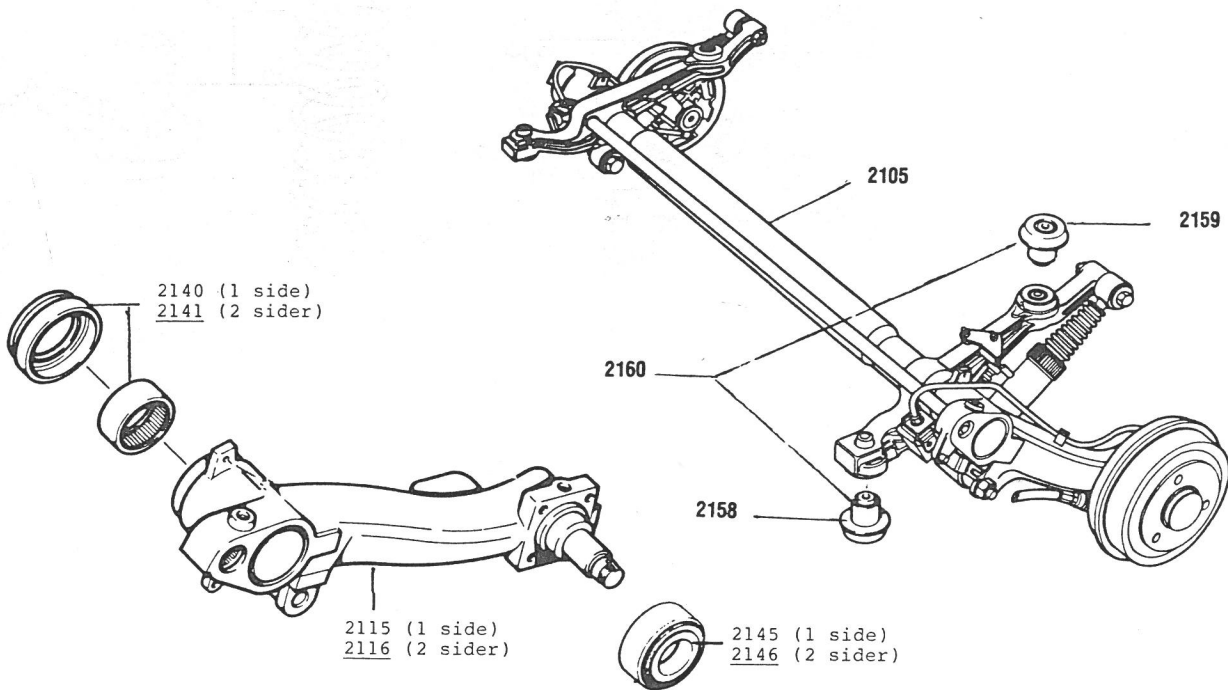
TID udtrykt i timer og hundredel time

TEKST	KOMPLETTE REPARATIONER		SUPPLERENDE REPARATIONER	
	Kode	Tid	Kode	Tid
L U F T T I L F Ø R S E L				
LUFTFILTER	Udskift.	1401 0910	0,40	1401 0920 0,00
LUFTFILTERINDSATS	Udskift.	1403 0910	0,30	1403 0920 0,10
INDSUGNINGSRØR til LUFTFILTER	Udskift.	1404 0910	0,20	1404 0920 0,10
SLANGE mellem LUFTFILTER og KARBURATOR	Udskift.	1408 0910	0,20	1408 0920 0,10
VINKELSLANGE VARM LUFT	Udskift.	1425 0910	0,10	1425 0920 0,10
VARMLUFTSINDTAG	Udskift.	1426 0910	0,10	1426 0920 0,10
REGULERINGSKAP	Udskift.	1432 0910	0,20	1432 0920 0,10
OPHÆNG TIL LUFTFILTER	Udskift.	1444 0910	0,30	1444 0920 0,10
INDSUGNINGSMANIFOLD	Udskift.	1415 0910	1,70	1415 0920 0,70
B R Æ N D S T O F T I L F Ø R S E L				
KARBURATOR	Af- of påmontering	1601 0210	0,70	1601 0220 0,50
	Udskift.	1601 0910	0,70	1601 0920 0,50
- på vogn: rengøring, kontrol og justering af svømmerhøjde		1601 0610	0,80	
- (afmonteret): rengøring, kontrol og justering af svømmerhøjde, justering på bæk	Kontrol og justering	1601 2550	1,30	
BUNDSTYKKE, KARBURATOR	Udskift.	1414 0910	0,80	1414 0920 0,60
BENZINPUMPE	Udskift.	1602 0910	0,50	1602 0920 0,30
TOMGANGSSPÆRRE	Udskift.	1605 0910	0,20	1605 0920 0,10
BENZINFILTER	Udskift.	1511 0910	0,20	1511 0920 0,10
SPEEDERPEDAL	Udskift.	4215 0910	0,30	4215 0920 0,20
SPEEDERKABEL	Udskift.	4220 0910	0,60	4220 0920 0,30
CHOKERKABEL	Udskift.	4222 0910	0,50	4222 0920 0,30
BRÆNDSTOFTANK - excl. aftapning og påfyldning (afmonteret)	Udskift.	1501 0910	1,70	
		1501 0950	0,30	
+ Suppl.: AFTAPNING OG PÅFYLDNING		1501 2711	+0,40	
SLANGER	Udskift:			
- ØVERSTE påfyldningsslange		1502 0910	0,70	
- NEDERSTE		1504 0910	0,70	
- ØVERSTE og NEDERSTE		1506 0910	0,90	
- MELLEMSLANGE (overløb)		1505 0910	1,40	
- UDLUFTNINGSRØR til BRÆNDSTOFTANK		1507 0910	1,40	
- TANKMÅLER og/eller pakning	Udskift.	1509 0910	0,30	
B R Æ N D S T O F S L A N G E R				
- Mellem tank og rørforbindelse(r)	Udskift.	1514 0910	0,30	
- Rørforbindelse(r) mellem tank og filter	Udskift.	1515 0910	2,30	
- Mellem benzinpumpe og filter	Udskift.	1518 0910	0,20	
- Mellem benzinpumpe og karburator	Udskift.	1524 0910	0,20	
- Mellem rørforbindelse og forfilter	Udskift.	1526 0910	0,20	



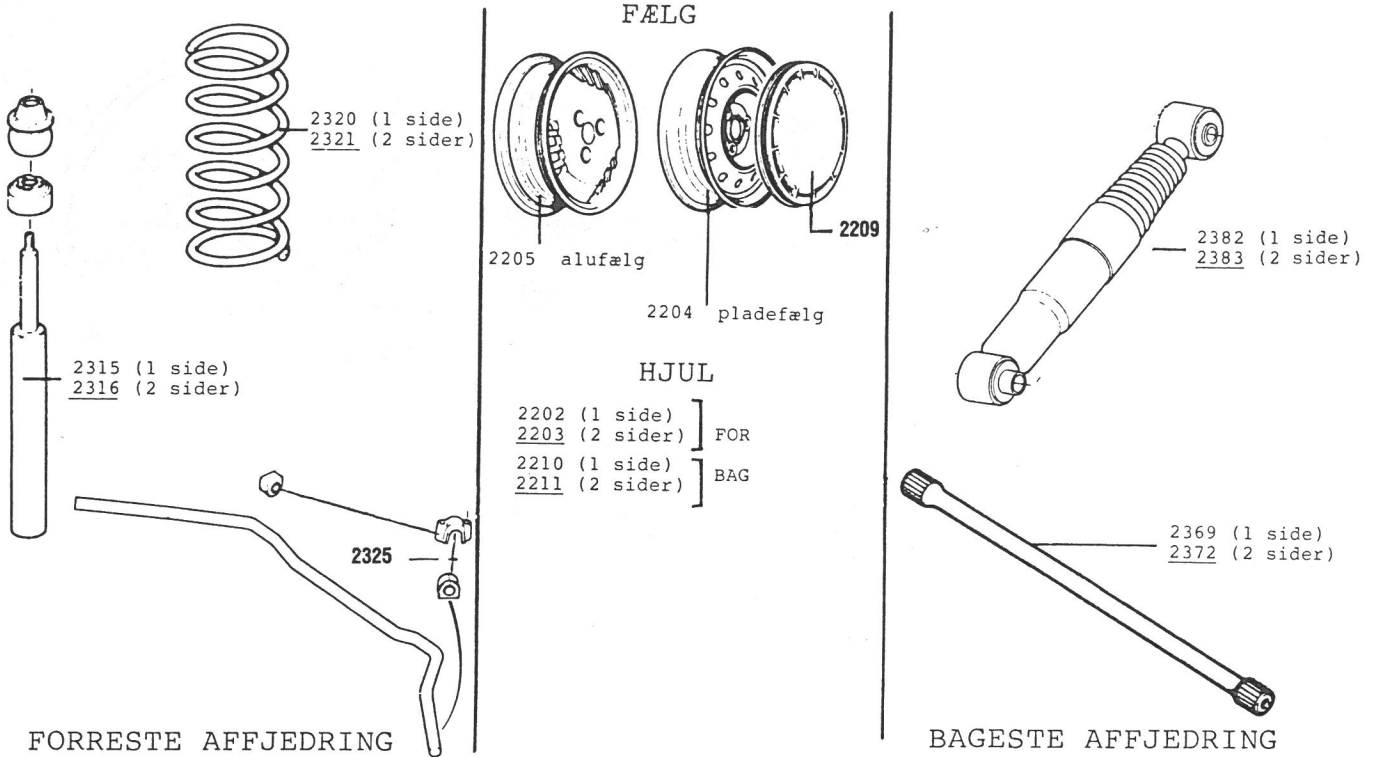
TID udtrykt i timer og hundreddel time

TEKST	KOMPLETTE REPARATIONER		SUPPLERENDE REPARATIONER				
	Kode	Tid	Kode	Tid			
KARDANNER				Motor afmonteret			
Arbejdsoperationer, der omfatter udskiftning af pakning i differentialehus				Motor-gearkasse afmonteret			
KOMPLET KARDAN	1 side	Af- og påmontering	1003 0210	1,10	1003 0220	0,30	
	2 sider		1004 0210	1,70	1004 0220	0,60	
KOMPLET KARDAN	1 side	Udskift.	1003 0910	1,10	1003 0920	0,30	
	2 sider		1004 0910	1,70	1004 0920	0,60	
KOMPLET KARDAN	1 side	Hovedeftersyn	1003 0310	2,10	1003 0320	1,30	
	2 sider		1004 0310	3,70	1004 0320	2,60	
KARDANMANCHETTER (kardan afmonteret)		Hovedeftersyn	1003 0350	1,00			
		Udskift.	1034 0950	1,00			
H J U L S P I N D L E R - F O R R E S T E N A V							
KOMPLET SPINDEL - incl. evt. udskiftning af 4 bremsebelægninger	1 side	Udskift.	2044 0910	1,60	2044 0920	1,00	
	2 sider		2045 0910	2,30	2045 0920	1,60	
+ supplementer:							
HJULLEJE		Udskift.	2072 0911	+0,50			
OPHÆNGNINGSPJEDER		Udskift.	2320 0911	+0,70			
STØDDÆMPER - incl. evt. udskift. af fjeder		Udskift.	2315 0911	+1,00			
HJULLEJE - incl. evt. udskift. af 4 bremsebelægninger	1 side	Udskift.	2072 0910	2,10	2072 0920	1,50	
	2 sider		2073 0910	3,30	2073 0920	2,60	
NEDERSTE BÆREKUGLE	1 side	Udskift.	2055 0910	*1,30	2055 0920	*0,80	
	2 sider		2056 0910	*2,20	2056 0920	1,50	
			2055 0950	0,20			
NEDERSTE BÆREARM (bæream afmonteret)	1 side	Udskift.	2029 0910	*1,10	2029 0920	*0,60	
	2 sider		2027 0910	*1,80	2027 0920	*1,10	
SILENT-BLOK til nederste bæream	1 side	Udskift.	2038 0910	*1,70	2038 0920	*1,20	
	2 sider		2039 0910	*3,00	2039 0920	*2,30	
		Udskift.	2038 0950	0,60			
FORTØJ I EN SIDE: omfattende evt. udskiftning af nederste bæream, komplet spindel, affjedringsdel:							
	1 side	Hovedeftersyn	2016 0310	*2,00	2016 0320	*1,70	
	2 sider		2017 0310	*3,10	2017 0320	*2,70	
+ Supplementer:							
- KONSOL FOR KRÆNGNINGSDÆMPER (på bæream)	1 side	Adskillelse-samling	2380 8011	+0,20			
	2 sider		2381 0811	+0,40			
- BREMSEKALIBER		Udskift.	2564 0971	+0,50			
- STYRESTANG	1 side	Udskift.	2412 0911	+0,30			
- BREMSER		Udluftning	2502 2611	+0,50			
- SPORING, FOR		Kontrol og justering	2003 0611	+0,70			



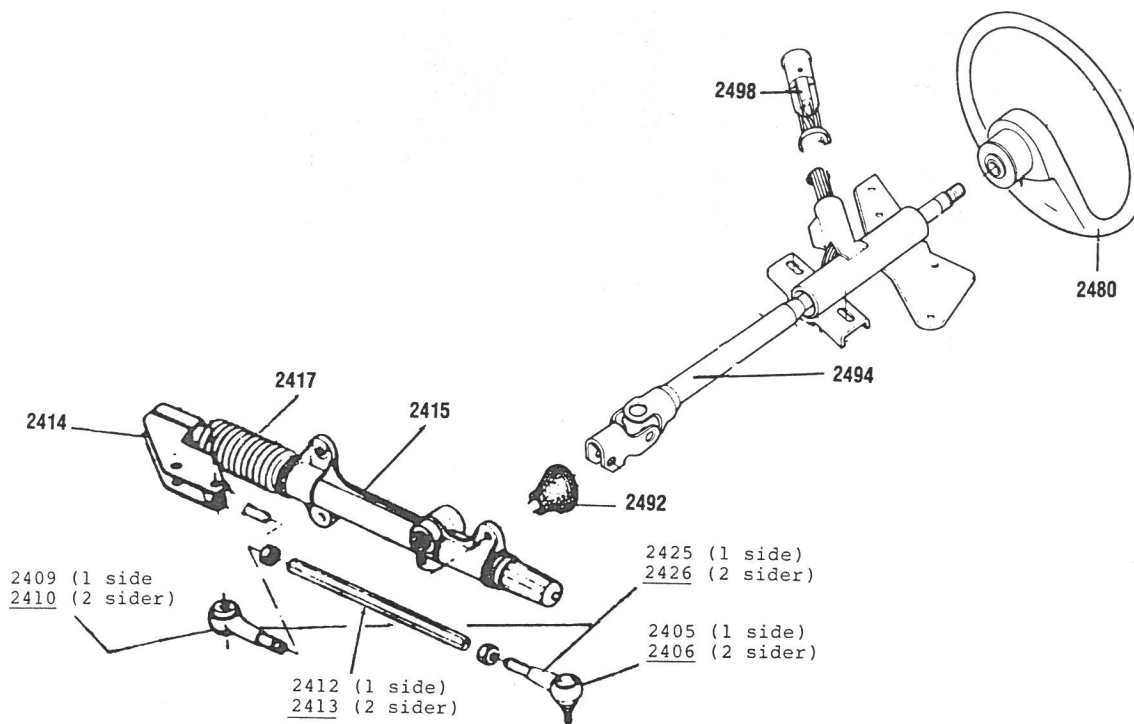
TID udtrykt i timer og hundreddel time

TEKST	KOMPLETTE REPARATIONER		SUPPLERENDE REPARATIONER	
	Kode	Tid	Kode	Tid
			Bagtøj afmonteret	
BAGTØJ incl. udluftning, kontrol af bagtøjsgeometri justering af vognhøjder, bag	Udskift. 2105 0910	5,80	2105 0940	1,90
+ Suppl. - LYGTER	Justering 5202 0411	+0,30		
BÆREARME incl. udluftning og kontrol af vognhøjde:				
1 side	Udskift. 2115 0910	2,60	2115 0940	0,90
2 sider	2116 0910	3,70	2116 0940	1,60
(bærearmer afmonteret)	2115 0950	1,00		
+ Suppl. - BAGBREMSE	2 sider Hovedeftersyn 2605 0311	+1,00		
- VOGNHØJDER, BAG	Justering 2302 0411	+2,20		
LEJE FOR BAGESTE HJULNAV	1 side Udskift. 2145 0910	1,50	2145 0940	0,80
	2 sider 2146 0910	1,70	2146 0940	1,00
BÆREARMSLEJER OG -TÆTNINGSRINGE	1 side Udskift. 2140 0910	2,50	2140 0940	1,30
	2 sider 2141 0910	4,10	2141 0940	2,00
GUMMIOPHÆNG FOR BAGBRO	FOR Udskift. 2158 0910	3,50	2158 0940	0,40
	BAG 2159 0910	3,50	2159 0940	0,40
	FOR og BAG 2160 0910	3,70	2160 0940	0,60



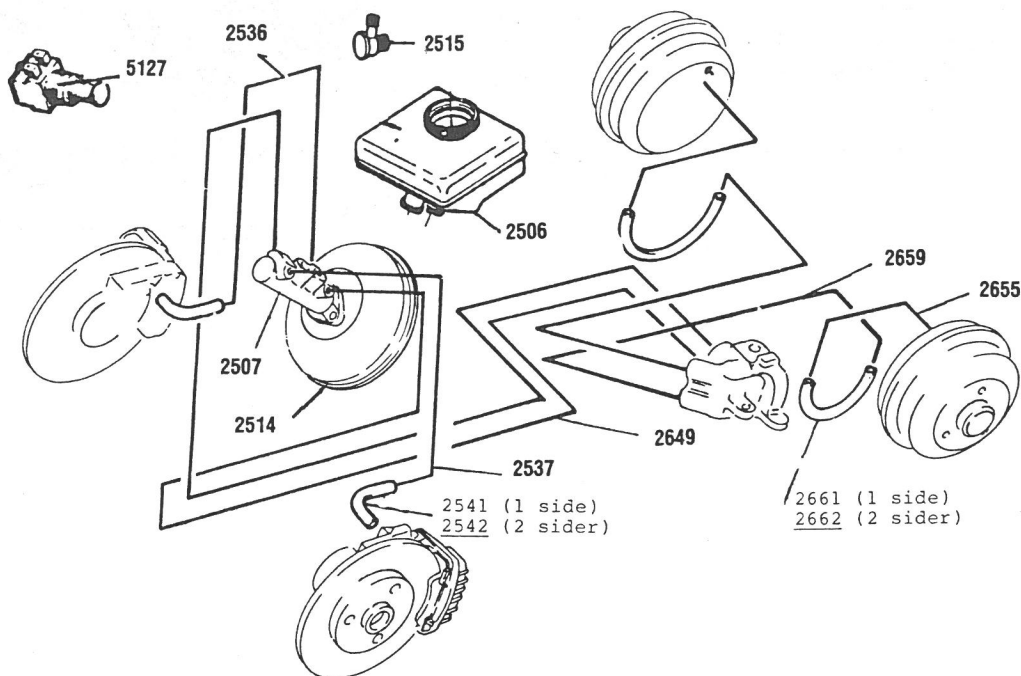
TID udtrykt i timer og hundreddel time

TEKST	KOMPLETTE REPARATIONER		SUPPLERENDE REPARATIONER	
	Kode	Tid	Kode	Tid
HJUL: FOR På vogn:	Afbalancering	2203 4510	0,60	
BAG		2211 4510	0,60	
HJUL: FOR 1 side	Af- og påmontering	2202 0210	0,20	
2 sider		2203 0210	0,30	
BAG 1 side	Af- og påmontering	2210 0210	0,20	
2 sider		2211 0210	0,30	
+ Suppl.: 1 HJUL - hjul m. pladefælg	Afbalancering	2201 4551	+0,30	
- hjul m. alu-fælg		2201 4571	+0,50	
FÆLG (hjul afmonteret) - hjul m. pladefælg	Udskiftning	2204 0950	0,50	
- hjul m. alu-fælg		2206 0950	0,50	
DÆK (hjul afmonteret)	Udskiftning	2212 0950	0,50	
PYNTEKAPSEL	Af- og påmontering	2209 0210	0,10	
FORRESTE AFFJEDRING				
STØDDÆMPER incl. evt. udskiftning af fjeder:	1 side	Udskiftning	2315 0910	2,60
	2 sider		2316 0910	4,30
AFFJEDRINGSFJEDER	1 side	Udskiftning	2320 0910	2,30
	2 sider		2321 0910	3,70
KRÆNGNINGSDÆMPERLEJER		Udskiftning	2325 0910	0,70
KRÆNGNINGSDÆMPER		Udskiftning	2326 0910	1,10
BAGESTE AFFJEDRING				
TORSIONSSTANG	1 side	Udskiftning	2369 0910	1,80
	2 sider		2372 0910	2,50
STØDDÆMPER	1 side	Udskiftning	2382 0910	0,80
	2 sider		2383 0910	1,00
				Styrespindel afmonteret
				Portøj, 1 side afmonteret
				Bagtøj afmonteret
				2315 0940 1,00
				2316 0940 2,00
				2320 0940 0,70
				2321 0940 1,40
				2325 0940 0,40
				2326 0940 0,60
				2369 0940 1,10
				2372 0940 1,50
				2382 0940 0,40
				2383 0940 0,60



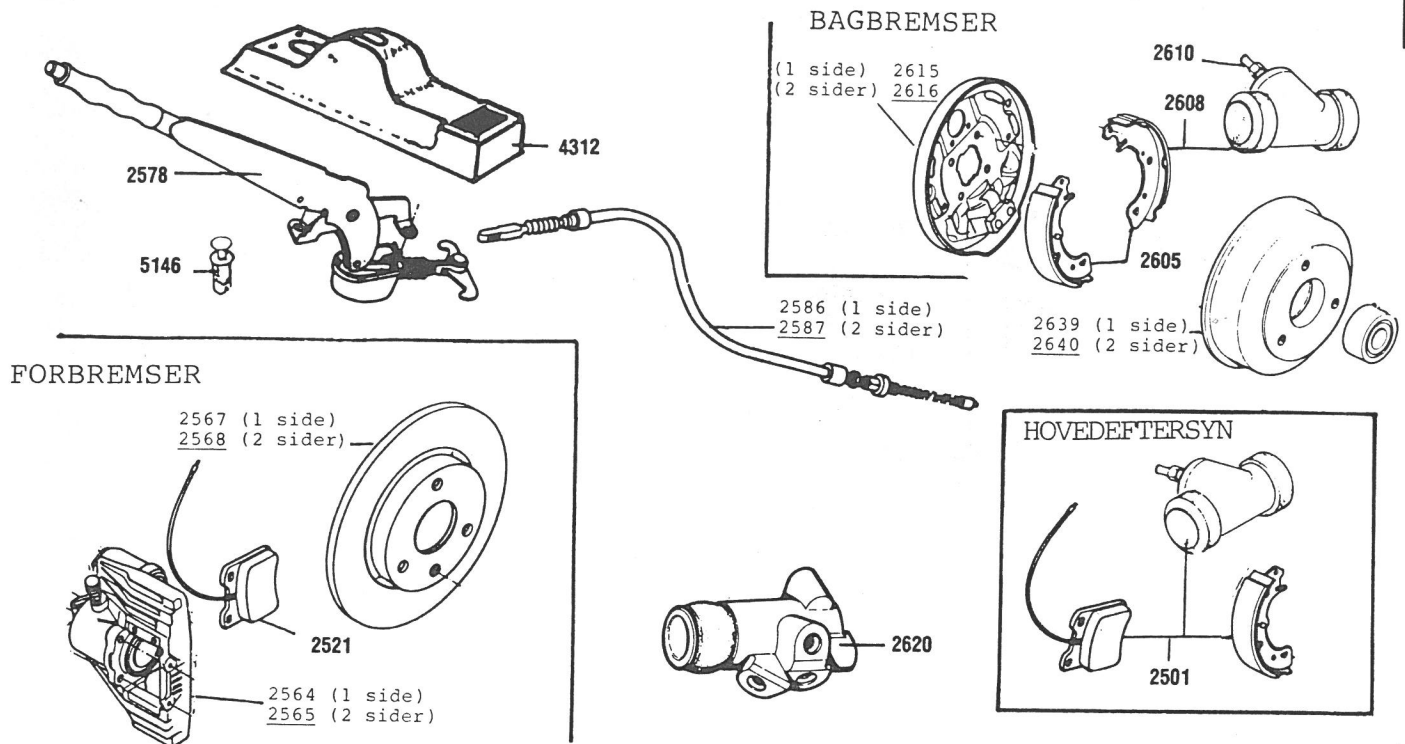
TID udtrykt i timer og hundreddel time

TEKST		KOMPLETTE REPARATIONER		SUPPLERENDE REPARATIONER		
		Kode	Tid	Kode	Tid	
MANCHET (på rataksel)	Udskiftning	2492 0910	1,00			
RATAKSELRØR og/ell. KARDANLED	Udskiftning	2494 0910	0,90			
RATLÅS	Udskiftning	2498 0910	0,70			
RAT	Udskiftning	2480 0910	0,20			
ARBEJDSOPERATIONER incl. justering af sporing				Motor-gearkasse afmonteret		
STYRESTANG	1 side	Udskiftning	2412 0910	1,60	2412 0920	1,10
	2 sider		2413 0910	1,80	2413 0920	1,30
STYRETØJSHUS		Udskiftning	2415 0910	2,10	2415 0920	1,60
		Hovedeftersyn	2415 0310	3,40	2415 0320	2,90
	(afmonteret)		2415 0350	1,30		
KUGLELED (ved spindel)	1 side	Udskiftning	2405 0910	1,20	2405 0920	1,00
	2 sider		2406 0910	1,40	2406 0920	1,20
(ved styretøjshus)	1 side	Udskiftning	2409 0910	1,20	2409 0920	1,00
	2 sider		2410 0910	1,40	2410 0920	1,20
(ved spindel og styretøjshus)	1 side	Udskiftning	2425 0910	1,60	2425 0920	1,40
	2 sider		2426 0910	1,80	2426 0920	1,60
BESLAGFORBINDELSE til styrestænger		Udskiftning	2414 0910	1,80	2414 0920	1,50
MANCHET (på styrehus)		Udskiftning	2417 0910	1,80	2417 0920	1,50



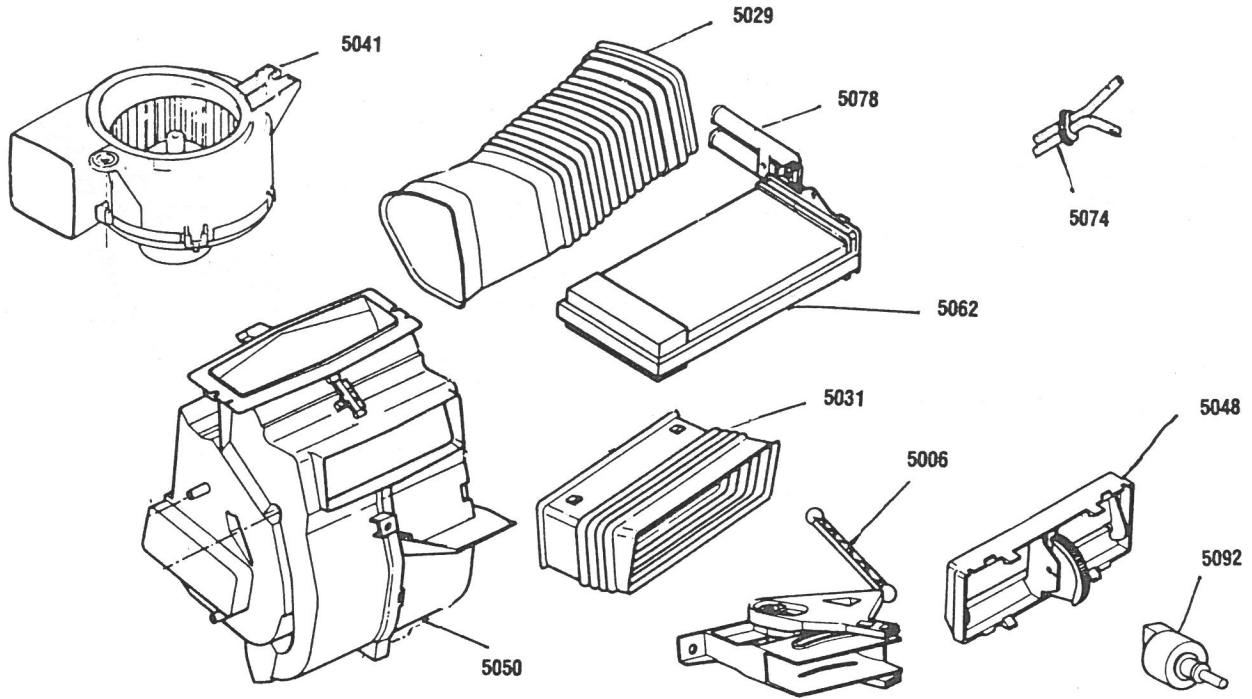
TID udtrykt i timer og hundreddel time

TEKST	KOMPLETTE REPARATIONER	
	Kode	Tid
B R E M S E B E T J E N I N G		
KREDSLØB incl. udluftning	Udskiftning af bremsevæske	2502 2710 0,70
HOVEDCYLINDERBEHOLDER excl. udluftning	Udskiftning	2506 0910 0,20
HOVEDCYLINDER incl. udluftning	Udskiftning	2507 0910 1,00
	Hovedeftersyn	2507 0310 2,00
VACUUMFORSTÆRKER	Udskiftning	2514 0910 1,00
KONTRAVENTIL og/ell. PAKNING og/ell. VACUUMRØR	Udskiftning	2515 0910 0,10
STOPKONTAKT	Udskiftning	5127 0910 0,30
B R E M S E R Ø R S Y S T E M incl. udluftning		
FORBREMSE:		
- mellem hovedcylinder og slange	Højre side	Udskiftning 2536 0910 1,30
	Venstre side	Udskiftning 2537 0910 1,10
+ suppl.: slange		Udskiftning 2541 0911 +0,20
- SLANGE	1 side	Udskiftning 2541 0910 0,90
	2 sider	2542 0910 1,10
BAGBREMSE:		
- mellem hovedcylinder og bremsebegrænser		Udskiftning 2649 0910 1,20
- mellem slange og hjulcylinder		Udskiftning 2655 0910 1,00
- mellem bremsebegrænser og slange		Udskiftning 2659 0910 0,90
+ suppl: - 1 slange		Udskiftning 2661 0911 +0,30
- SLANGE	1 side	Udskiftning 2661 0910 1,20
	2 sider	2662 0910 1,50



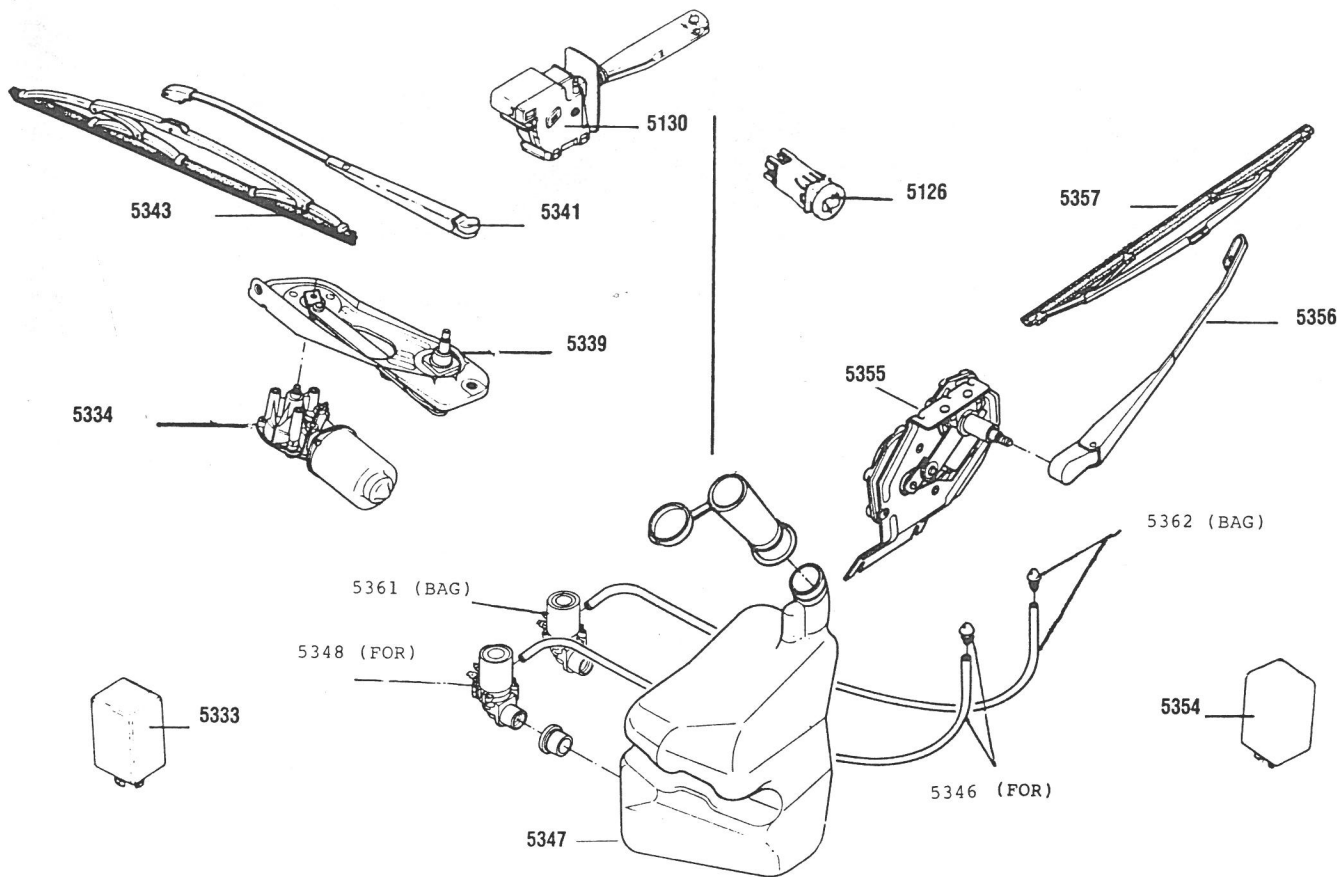
TID udtrykt i timer og hundreddel time

TEKST	KOMPLETTE REPARATIONER		SUPPLERENDE REPARATIONER	
	Kode	Tid	Kode	Tid
FORBREMSER		1 SIDE		2 SIDER
BREMSEKLODSE (4)	Udskiftning		2521 0910	0,80
	Afpudsning		2521 1210	0,80
BREMSEKALIBER incl. kontrol af skive, slange og udluftning af bremses	Udskiftning	2564 0910 1,70	2565 0910	2,00
	Hovedeftersyn	2564 0310 2,20	2565 0310	3,00
+ Supplementer: - SKIVE	Kontrol af skævhed	2567 0511 +0,30	2568 0511	+0,50
- SLANGE	Udskiftning	2541 0911 +0,20	2542 0911	+0,40
SKIVE incl. kontrol af skævhed og hjulnavsleje	Udskiftning	2567 0910 0,90	2568 0910	1,00
+ Suppl.: - BREMSEKALIBER	Udskiftning	2564 0911 +1,00	2565 0911	+1,30
	Hovedeftersyn	2564 0311 +0,50	2565 0311	+1,00
BAGBREMSER				
BREMSEBAKKER: incl. justering af håndbremse	Afstøvning og afpudsning		2605 1210	1,30
	Udskiftning		2605 0910	2,20
BREMSEBAKKER og HJULCYLINDRE incl. justering af håndbremse og udluftning	Udskiftning		2608 0910	2,90
+ Supplementer: - HJULCYLINDRE	Hovedeftersyn	2610 0311 +0,20	2611 0311	+0,40
- ANKERPLADE	Udskiftning	2615 0911 +0,20	2616 0911	+0,40
HJULCYLINDER incl. justering af håndbremse og udluftning	Udskiftning	2610 0910 2,00	2611 0910	2,70
TROMLE incl. evt. udskiftning af lejer, afstøvning og afpudsning af bremse	Udskiftning	2639 0910 1,50	2640 0910	1,70
BREMSEBEGRÆNSER incl. udluftning	Udskiftning	2620 0910 1,60		
FOR - OG BAGBREMSER				
FOR- OG BAGBREMSER omfattende udskiftning el. afpudsning FORbremseskodser, BAGbremsbakker, BAGcylindre, kontrol af BAG-tronler og af håndbremsekabler, udluftning og justering	Hovedeftersyn		2501 0310	4,10
+ Supplementer: - HOVEDCYLINDER	Hovedeftersyn	2507 0311 +1,40		
	Udskiftning	2507 0911 +0,40		
- HÅNDBREMSEKABEL	Udskiftning	2586 0911 +0,20	2587 0911	+0,40
- BREMSERØR, 1 stk.	Udskiftning	2665 0911 +0,20		
HÅNDBREMSE				
BREMSEARM incl. justering af kabler	Udskiftning	2578 0910 0,90		
KABEL incl. justering af kabler	Udskiftning	2586 0910 1,50	2587 0910	1,70
KONTAKT	Udskiftning	5146 0910 0,30		
KONSOL, bageste del	Udskiftning	4312 0910 0,20		



TID udtrykt i timer og hundredel time

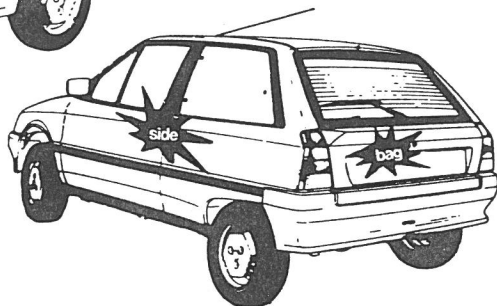
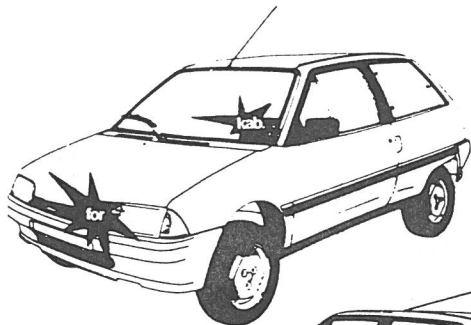
TEKST	KOMPLETTE REPARATIONER		SUPPLERENDE REPARATIONER	
	Kode	Tid	Kode	Tid
			Varmegruppe afmonteret	
BETJENINGSGREB	Udskiftning 5006 0910	0,80	5006 0970	0,20
GREB FOR REGULERING AF LUFTTEMPERATUR	Udskiftning 5092 0910	0,60		
VARMEGRUPPE, komplet	Af- og påmontering 5050 0210	3,80		
	Adskillelse og samling 5050 0910	4,70	5050 0750	0,90
VARMELEGEME	Udskiftning 5052 0910	1,10	5052 0970	0,30
2-VEJS SAMLESTYKKE	Udskiftning 5078 0910	1,10	5078 0970	0,30
	Tætning 5078 1010	1,10	5078 1070	0,30
1 KREDSLØBSSLANGE	Udskiftning 5074 0910	0,40		
+ Suppl.: pr. ekstra slange	5074 0911	0,40		
LUFTBLÆSER	Udskiftning 5041 0910	0,40		
RØR PÅ LUFTBLÆSER	Udskiftning 5029 0910	0,40		
			Instrumentbord afmonteret	
MIDTERSTE LUFTDYSE	Udskiftning 5048 0910	3,30	5048 0970	0,30
KAPPE FOR MIDTERSTE LUFTDYSE	Udskiftning 5031 0910	3,20	5031 0970	0,20



TID udtrykt i timer og hundreddel time

TEKST	KOMPLETTE REPARATIONER	
	Kode	Tid
V I N D U E S V I S K E R P Å F R O N T R U D E		
GREB FOR VINDUESVISKER	Udskiftning 5130 0910	0,50
MOTOR (motor/konsol afmonteret)	Udskiftning 5334 0910 5334 0950	0,80 0,30
VISKERAKSELKONSOL (enhed afmonteret)	Udskiftning 5339 0910 5339 0950	0,80 0,30
VISKERARM	Udskiftning 5341 0910	0,10
VISKERBLAD	Udskiftning	0,00
SPRINKLERBEHOLDER	Udskiftning 5347 0910	0,40
PUMPE til vinduesvasker for frontrude + Suppl.: PUMPE til vinduesvasker for bagrude	Udskiftning 5348 0910 Udskiftning 5361 0911	0,40 +0,20
DYSE og SLANGER	Udskiftning 5346 0910	0,30
INTERVALRELE	Udskiftning 5333 0910	0,20
V I N D U E S V I S K E R P Å B A G R U D E		
BETJENINGSKNAP	Udskiftning 5126 0910	0,20
INTERVALRELE	Udskiftning 5354 0910	0,20
MOTOR	Udskiftning 5355 0910	0,50
HOLDER FOR MOTOR	Udskiftning 5358 0910	0,50
(Indvendig afdækningsplade i bagagerum afmonteret)	Udskiftning 5358 0970	0,30
VISKERARM	Udskiftning 5356 0910	0,10
VISKERBLAD	Udskiftning	0,00
PUMPE til vinduesvasker for bagrude + Suppl.: PUMPE til vinduesvasker for frontrude	Udskiftning 5361 0910 Udskiftning 5348 0911	0,40 +0,20
DYSE OG SLANGER	Udskiftning 5362 0910	1,10

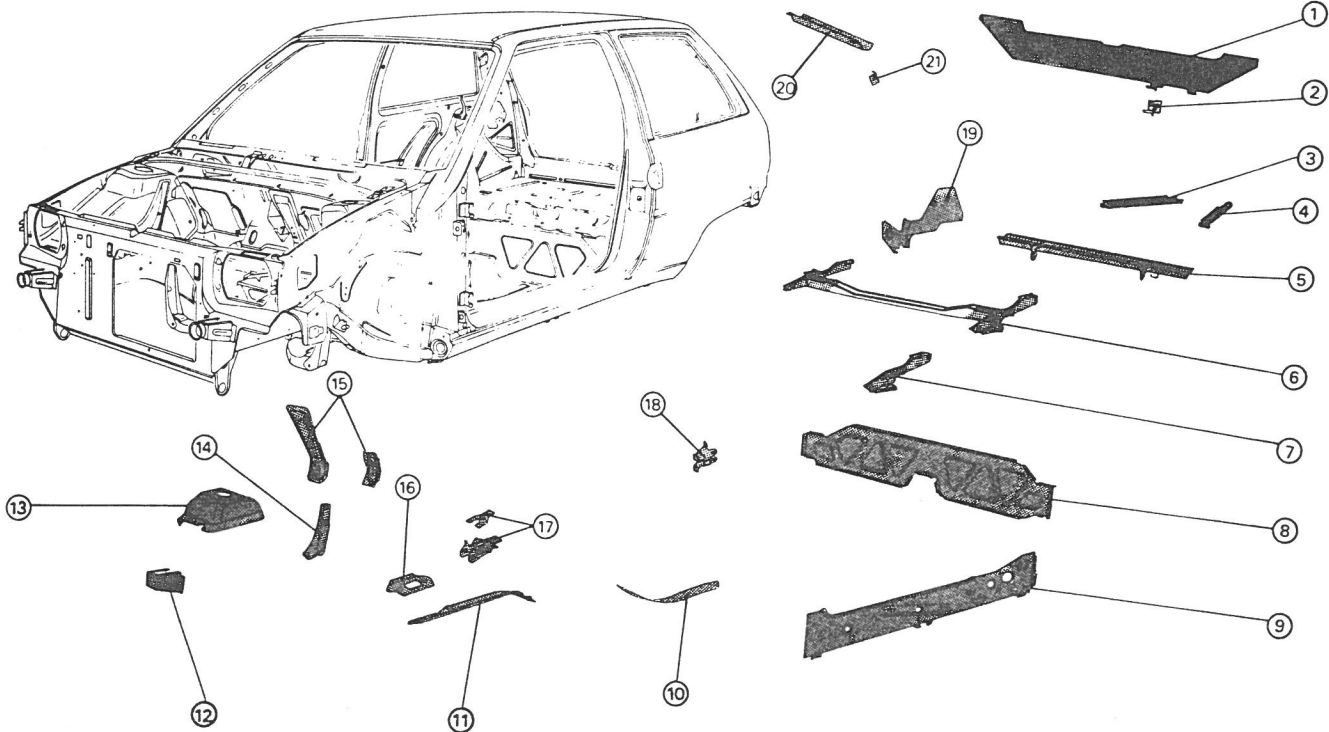
Skadesområder



- Side: 30
31 FRONTAL KOLLISION
32
33 SIDE KOLLISION
34
35 BAGVOGNS KOLLISION
36
37 SKADER I KABINE
38 KARROSSERI
39 RUDER OG PÆRER

DELE I "HSS" - STÅL

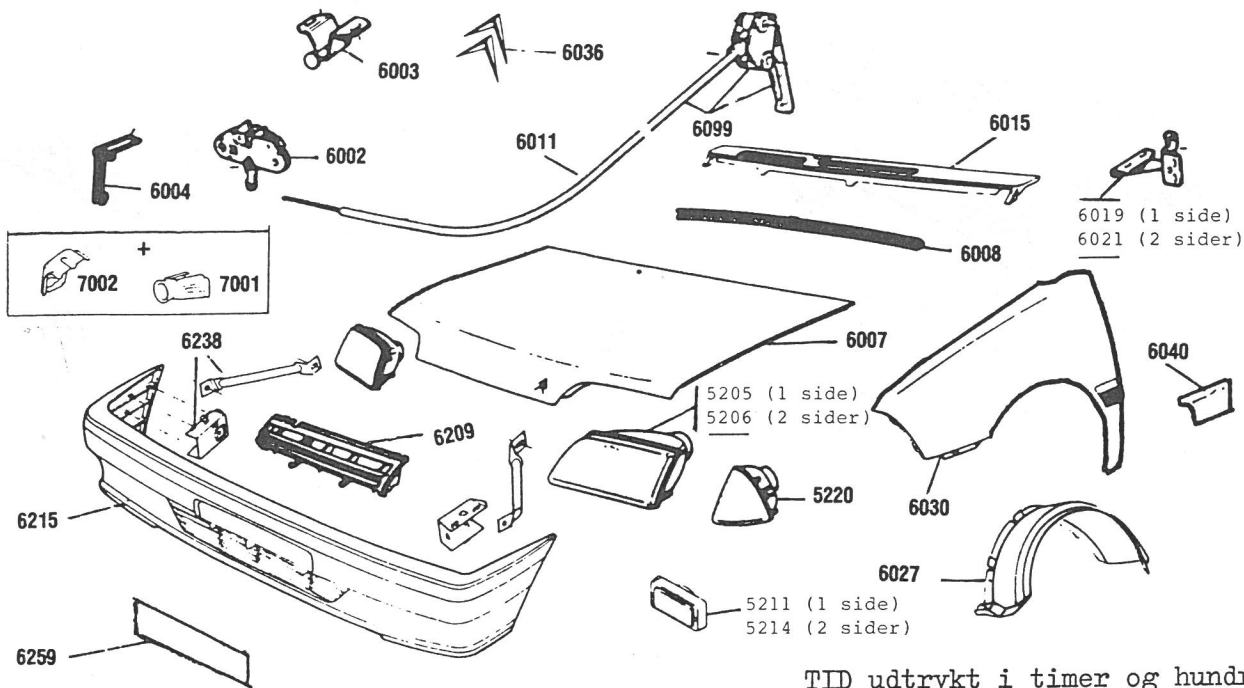
Dele i HSS-stål, som er blevet beskadigede, S K A L udskiftes. Svejsning, lodning og varm-opretning er det værste, der kan gøres ved HSS-stål, og er derfor strengt forbudt. Kun mindre kold-opretninger er tilladte.



- | | |
|--|--|
| 1: Bagpanel | 13: Konsol for affjedring |
| 2: Beslag til lyddæmper | 14: Beslag for fastspænding af arm |
| 3: Højre forstærkning af gulv bag | 15: Forstærkning for styretøjs-fastspænding |
| 4: Venstre forstærkning af gulv bag | 16: Forstærkning for venstre motorophæng |
| 5: Bageste travers under gulv bag | 17: Beslag for motorstøtte |
| 6: Traversender foran bageste gulv | 18: Låsebeslag |
| 7: Små længdedragere | 19: Forstærkning af bageste hjulkasse |
| 8: Bagtravers | 20: Bageste loftstravers |
| 9: Forstærkningspanel | 21: Forstærkning af selebefæstning på sidestolpe |
| 10: Bageste lukning af vange | |
| 11: Forreste vangelukning i venstre side | |
| 12: Forreste vangelukning i højre side | |

NB:

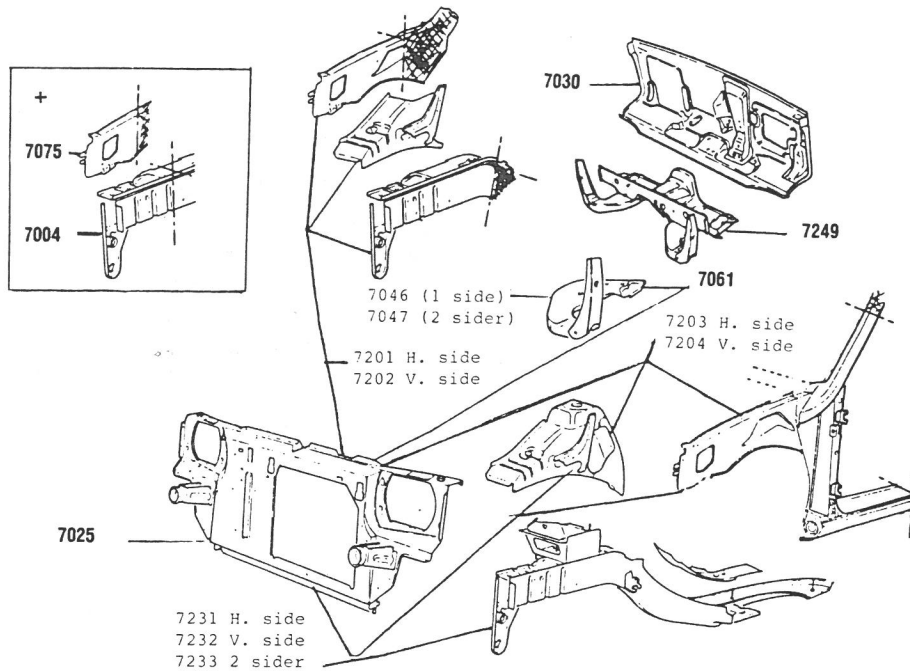
Denne liste er ikke udtømmende, hvorfor der tages forbehold for ændringer.



TID udtrykt i timer og hundreddel time

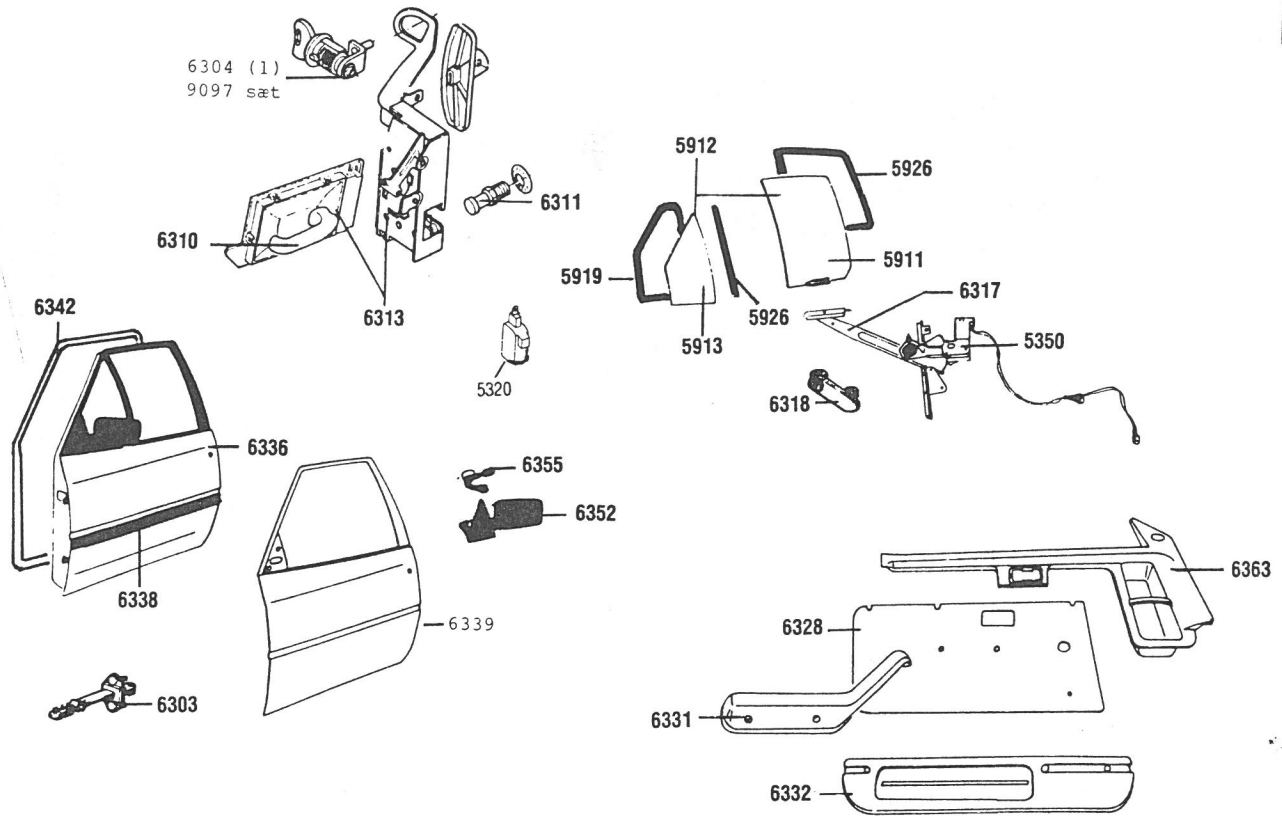
Arbejdsoperation	Komplette Operationer	
	Kode	Tid
Nummerpladekonsol	Udskiftning 6259 0910	0,30
FORRESTE KOFANGER		
FORRESTE KOFANGER	Af-/påmontering 6215 0210	0,30
Adskillelse og samling	6215 0750	0,30
	Udskiftning 6215 0910	0,60
	Maling 6215 1110	
SIDEBESLAG (og stiver) incl. af-/påmontering af forreste kofanger	Udskiftning 6238 0910	0,30
KØLERGRILL	Udskiftning 6209 0910 Maling 6209 1110	0,10
FORSKÆRM		
FORSKÆRM	Af-/påmontering 6030 0210	0,70
	Udskiftning 6030 0910	0,70
	Maling 6030 1110	
+Suppl. = - FENDERLISTE	Udskiftning 6040 0911	+0,10
- SELVKLÆB. BÅND	Udskiftning 6042 0911	+0,10
INDERSKÆRM UNDER FORSKÆRM	Udskiftning 6027 0910	0,30
FENDERLISTE	Udskiftning 6040 0910	0,10
SELVKLÆBENDE BÅND	Udskiftning 6042 0910	0,10
MOTORHJELM		
MOTORHJELM	Af-/påmontering 6007 0210	0,50
	Adskillelse og samling 6007 0750	0,70
	Udskiftning 6007 0910	1,20
	Maling 6007 1110	
BEKLÆDNING, BETJENING OG SIKKERHEDSGREB		
LÅS	Udskiftning 6002 0910	0,30
LÅSETAP	Udskiftning 6003 0910	0,20
SIKKERHEDSKROG	Udskiftning 6004 0910	0,20
HJELMHOLDER	Udskiftning 6006 0910	0,10
TÆTNINGSLISTE	Udskiftning 6008 0910	0,30
KABEL til motorhjelms	Udskiftning 6011 0910	0,60
CITROEN-VINKLER	Udskiftning 6036 0910	0,20
HÆNGSEL/HÆNGSLER		
incl. maling 1 side	Udskiftning 6019 0910	0,70
2 sider	6021 0910	1,00
MOTORHJELMSKABEL, HÅNDTAG, OG HÅNDTAGSBESLAG	Udskiftning 6099 0910	0,70
LUFTINDTAG	Af-/påmontering 6015 0210	0,40
	Udskiftning 6015 0910	0,40
	Maling 6015 1110	

Arbejdsoperation	Komplette Operationer	
	Kode	Tid
FORRESTE LYGTER		
LYGTEENHED incl. lygtejustering		
1 side	Udskiftning 5205 0910	0,50
2 sider	5206 0910	0,60
AFVISERBLINK	Udskiftning 5220 0910	0,20
LYGTEFATNING	Udskiftning 5276 0910	0,20
HOLDER/JUSTERSKRUE til LYGTEENHED		
incl. lygtejustering	Udskiftning 5219 0910	0,60
EKSTRA LYGTE 1 side	Udskiftning 5211 0910	0,50
2 sider	5214 0910	0,60
GRUPPERINGER		
incl. evt. udskift. af lygte(r), afviserblink, kølergrill og lygtejust.		
MOTORHJELM - 1 FORSKÆRM (afmonteret)	Udskiftning 6102 0910 6102 0950 Maling 6102 1110	2,00 0,80
MOTORHJELM - 2 FORSKÆRME (afmonteret)	Udskiftning 6104 0910 6104 0950 Maling 6104 1110	2,60 0,90
FORKOFANGER - 1 FORSKÆRM (afmonteret)	Udskiftning 6121 0910 6121 0950	1,30 0,40
(excl. kofanger)	Maling 6030 1110	
FORKOFANGER - 1 FORSKÆRME - MOTORHJELM (afmonteret)	Udskiftning 6124 0910 6124 0950	2,50 1,10
(excl. kofanger)	Maling 6102 1110	
FORKOFANGER - 2 FORSKÆRME (afmonteret)	Udskiftning 6126 0910 6126 0950	1,70 0,50
(excl. kofanger)	Maling 6031 1110	
FORKOFANGER - 2 FORSKÆRME - MOTORHJELM (afmonteret)	Udskiftning 6128 0910 6128 0950	2,90 1,20
(excl. kofanger)	Maling 6104 1110	
*Supplemerter:		
-UDVENDIGT KOFANGERBESLAG		
M/E = 0,50	Af-/påmontering 7001 0211	+0,50
T = 0,80	Udskiftning 7001 0911	+0,80
	Maling 7001 1111	
-SIDEBESLAG TIL KOFANGER		
M/E = 0,50	Af-/påmontering 7002 0211	+0,50
T = 0,80	Udskiftning 7002 0911	+0,80
	Maling 7002 1111	



TID udtrykt i timer og hundredel time

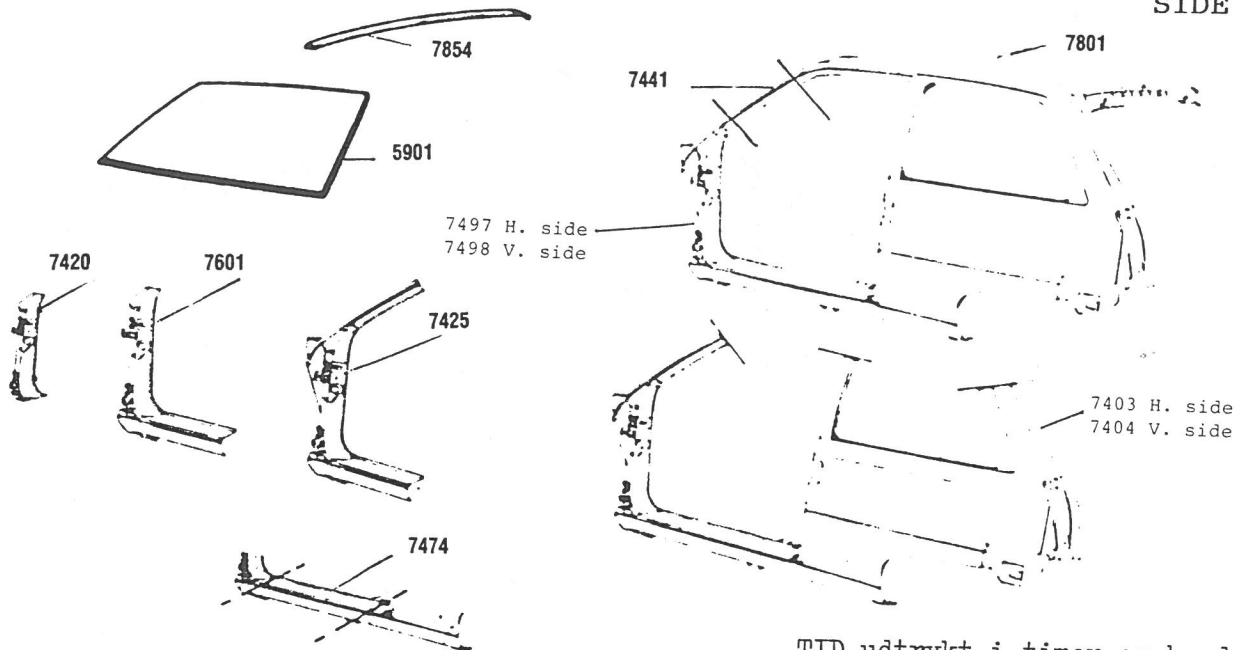
Arbejdsoperation	Komplette Operationer		Arbejdsoperation	Komplette Operationer	
	Kode	Tid		Kode	Tid
PÅ GULV					
FRONT	Udskiftning 7025 0910	6,50	NEDERSTE ARM - 1 SIDE		
	Maling 7025 1110		M/E = 6,80 S/F = 2,10 T = 4,80		
+Supplementer:			incl. kontrolmål	Udskiftning 7046 0910	13,70
-FORRESTE INDV. FOR- STÆRKNING	Udskiftning 7075 0971	+1,80	Maling 7046 1110		
	Maling 7075 1171		M/E = 6,80 S/F = 2,10 T = 6,50		
-VANGE (15 cm sektion)	Udskiftning 7004 0911	+1,70	2 SIDER		
M/E = 0,30 T = 1,40			Udskiftning 7047 0910	15,40	
	Maling 7004 1111		Maling 7047 1110		
			+Supplementer:		
			-STYRTØJ-PEDALER		
			incl. udluftning	Af-/påmontering 4501 0211	+2,70
			-FOR- OG BAGBROSGEOMETRI	Kontrol 2002 0511	+1,10
			-SPORING	Justering	
PÅ BÆNK					
incl. af-/påmontering af div. mekaniske dele foran: motor-gearkasse, fortøj, udstødning, brændstoftank incl. udluftning af bremsere, lygtejustering, excl. justering af karosseri, adskillelse og samling af afmonterede dele.					
FRONT-FORSTÆRKNING	LÆNGDEDRAGER		FRONT - FORSTÆRKNING	SIDEPANELER(for)	
FORRESTE HJULKASSE	Udskiftning		HJULKASSER - LÆNGDEDRAGERE		
M/E = 8,00 S/F = 4,80	Tx/B = 12,10		M/E = 16,90 S/F = 6,80	Tx/B = 42,60	
	H. SIDE 7201 4010	24,90		Udskiftning 7233 4010	66,30
M/E = 10,50 S/F = 4,10	Tx/B = 12,10			Maling 7233 1110	
	V. SIDE 7202 4010	26,70	+Supplementer:		
	Maling 7201 1110		- 2 STØTTER TIL NEDERSTE ARM		
FRONT - FORSTÆRKNING	SIDEPANEL(fordel)		FORRESTE KAROSSERITRAVERS		
HJULKASSE	Udskiftning			Udskiftning 7249 4071	+4,80
M/E = 13,40 S/F = 6,30	Tx/B = 21,10			Maling 7249 1171	
	H. SIDE 7203 4010	40,80	- TORPEDOPLADE	Udskiftning 7030 4011	+1,90
M/E = 15,60 S/F = 5,60	Tx/B = 21,10			Maling 7030 1111	
	V. SIDE 7204 4010	42,30	FRONT - 2 STØTTER TIL NEDERSTE ARM		
	Maling 7203 1110		FORRESTE KAROSSERITRAVERS		
FRONT - FORSTÆRKNING	SIDEPANEL(fordel)		M/E = 15,30 S/F = 5,30	Tx/B = 13,70	
HJULKASSE - LÆNGDEDRAGER				Udskiftning 7061 4010	34,30
	Udskiftning			Maling 7061 1110	
M/E = 13,40 S/F = 6,30	Tx/B = 26,20		+Supplementer:		
	H. SIDE 7231 4010	45,90	- STØTTE TIL NEDERSTE ARM		
M/E = 15,60 S/F = 5,60	Tx/B = 26,20			Kontrol 7047 0511	+1,00
	V. SIDE 7232 4010	47,40	- FOR- OG BAGBROSGEOMETRI	Kontrol 2002 0511	+1,10
	Maling 7231 1110		- SPORING	Justering 2003 0411	+0,20
+Supplementer:			- LEDNINGSBUNDT I DØR		
- 1 STØTTE TIL NEDERSTE ARM				Afbrydelse/tilslutning 5424 0811	+0,20
	Udskiftning 7046 4011	+2,40	- RADIO	Af-/påmontering 5384 0211	+0,20
	Maling 7046 1111				
- 2 STØTTER TIL NEDERSTE ARM					
FORRESTE KAROSSERITRAVERS					
	Udskiftning 7249 4011	+5,40			
	Maling 7249 1111				



TID udtrykt i timer og hundredel time

Arbejdsoperation	Komplette Operationer	
	Kode	Tid
DØRE		
DØR Af-/påmontering	6336 0210	0,30
Adskillelse/samling	6336 0750	3,00
Udskiftning	6336 0910	3,30
Maling	6336 1110	
UDVENDIG DØRPLADE Udskiftning	6339 0910	5,40
(dør afmonteret) Udskiftning	6339 0950	5,10
Maling	6339 1110	
Dele til sikkerhedsgreb, til betjening og til beklædning		
DØRSTOP Udskiftning	6303 0910	0,60
(indv. panel afmonteret)	6303 0970	0,10
LÅSECYLINDER Udskiftning	6304 0910	0,60
Hovedeftersyn	6304 0310	0,70
(indv. panel afmonteret) Udskiftning	6304 0970	0,20
LÅSECYLINDRE (sæt) og RATLÅS Udskiftning	9097 0910	2,00
BETJENINGSGREB TIL UDVENDIGT SIDESPEJL Udskiftning	6355 0910	0,30
INDV. DØRHÅNDTAG Udskiftning	6310 0910	0,60
(indv. panel afmonteret)	6310 0970	0,10
LÅSEFALLE Udskiftning	6311 0910	0,20
LÅSEMEKANISME og INDV. DØRHÅNDTAG Udskiftning	6313 0910	1,00
(indv. panel afmonteret)	6313 0970	0,50
INDV. LISTE Udskiftning	6363 0910	0,40
INDV. BEKLÆDT LISTE Udskiftning	5328 0910	0,50
ARMLÆN Udskiftning	6331 0910	0,20
KORTLØMME Udskiftning	5332 0910	0,20
FENDERLISTE Udskiftning	6338 0310	0,20
TÆTNINGSLISTE Udskiftning	6342 0910	0,40
UDV. SIDESPEJL Udskiftning	6352 0910	0,50
LÅSEMOTOR Udskiftning	5320 0910	0,60

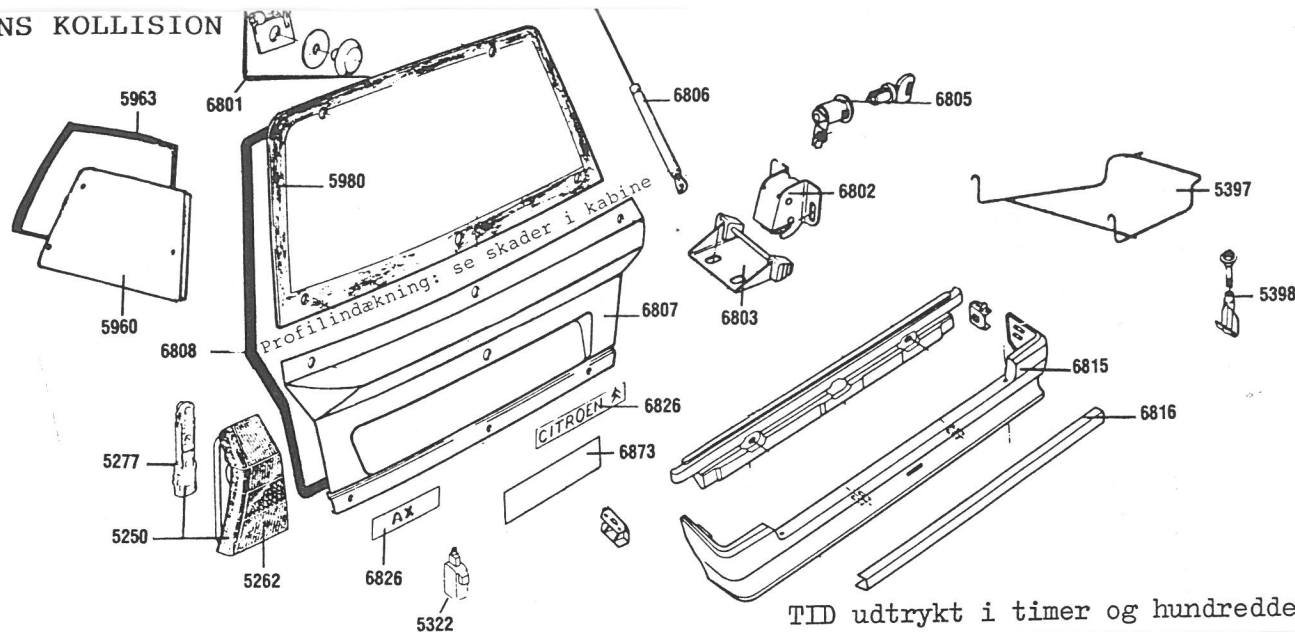
Arbejdsoperation	Komplette Operationer	
	Kode	Tid
RUDER		
GLIDESKINNE for STOR SIDERUDE Udskiftning	5926 0910	0,20
GUMMILISTE FOR FAST RUDE Udskiftning	5919 0910	0,40
FAST RUDE Udskiftning	5913 0910	0,40
+Suppl.: - knust rude Rengøring	5913 2411	+0,20
STOR SIDERUDE Udskiftning	5911 0910	1,00
+Suppl.: - knust rude Rengøring	5911 2411	+0,20
(indv. panel afmonteret) Udskiftning	5911 0970	0,50
KOMPLET RUDESÆT TIL 1 FORDØR		
Udskiftning	5912 0910	1,10
+Suppl.: - knuste ruder Rengøring	5912 2411	+0,30
(indv. panel afmonteret) Udskiftning	5912 0970	0,60
RUDEOPTRÆK Udskiftning	6317 0310	1,00
(indv. panel afmonteret)	6317 0970	0,50
HÅNDTAG til RUDEOPTRÆK Udskiftning	6318 0910	0,10
MOTOR til RUDEOPTRÆK Udskiftning	5350 0910	1,00
(indv. panel afmonteret)	5350 0970	0,50
GRUPPERINGER		
FORSKÆRM - DØR Udskiftning	6402 0910	4,00
(afmonterede) Maling	6402 0950	3,00
	6402 1110	
FORSKÆRM - UDV. DØRPANEL Udskiftning	6434 0910	6,10
(afmonterede) Maling	6434 0950	5,10
	6434 1110	
+Supplementer til dør og udv. panel:		
-FENDER PÅ FORSKÆRM Montering	6040 0111	+0,10
PÅ DØR Montering	6338 0111	+0,10
-LEDNINGSBUNDT i DØR		
Afbrydelse/tilslutning	5424 0811	+0,20
+Supplementer til udv. panel:		
-FAST RUDE Udskiftning	5913 0911	+0,20
- STOR SIDE RUDE Udskiftning	5911 0911	+0,20



TID udtrykt i timer og hundreddel time

Arbejdsoperationer	Komplette Operationer	
	Kode	Tid
excl. adskillelse og samling af afmonterede dele		
FORRUDE Udskiftning 5901 0910		3,80
TAGPROFIL Udskiftning 7854 0910		0,20
FORDØRSTOLPE 1 side M/E = 3,30 S/F = 1,10 T = 7,70		
Udskiftning 7441 0910		12,10
Maling 7441 1110		
TAG S/F = 4,80 T = 9,30		
Udskiftning 7801 0910		14,10
Maling 7801 1110		
NEDERSTE FORDØRSTOLPE M/E = 3,00 S/F = 2,20 T = 3,60		
Udskiftning 7420 0910		8,80
Maling 7420 1110		
NEDERSTE FORDØRSTOLPE OG SEKTION UNDER FORDØR M/E = 3,50 S/F = 2,20 T = 8,20		
Udskiftning 7601 0910		13,90
Maling 7601 1110		
SEKTION UNDER FORDØR M/E = 0,50 S/F = 1,80 T = 6,50		
Udskiftning 7474 0910		8,80

Arbejdsoperation	Komplette Operationer	
	Kode	Tid
SIDEPANEL excl. adskillelse og samling af afmonterede dele		
SIDEPANEL (for) M/E = 3,60 S/F = 2,80 T = 12,70		
Udskiftning 7425 0910		19,10
Maling 7425 1110		
+Suppl.: - FORRESTE T = 1,60		
FORSTÆRKNING Udskiftning 7075 0911		+1,60
Maling 7075 1110		
SIDEPANEL (sektion) M/E = 5,50 S/F = 5,80 T = 19,10 H. SIDE *		
Udskiftning 7403 0910		30,40
M/E = 6,20 S/F = 5,80 T = 19,10 V. SIDE *		
Udskiftning 7404 0910		31,10
incl. bagskærm Maling 7403 1110		
SIDEPANEL - LOFT *		
M/E = 5,50 S/F = 8,50 T = 24,40 H. SIDE		
Udskiftning 7497 0910		38,40
M/E = 6,20 S/F = 8,50 T = 24,40 V. SIDE		
Udskiftning 7498 0910		39,10
Maling 7497 1110		
* +Supplementer:		
T = 1,40		
FORRESTE FORSTÆRKNING Udskiftning 7075 0911		+1,60
Maling 7075 1111		
INDERSKÆRM BAG (sektion)		
HJULKASSE T = 3,50		
Udskiftning 8231 0971		+3,50
Maling 8231 1171		
INDERSKÆRM BAG		
HJULKASSE T = 1,50		
Udskiftning 8231 0911		+1,50
Maling 8231 1111		
HJULKASSE BAG		
T = 3,30		
Udskiftning 8008 0911		+3,30
Maling 8008 1111		
NEDERSTE FORSTÆRKNING T = 1,00		
Udskiftning 7415 0911		+1,00
BAGBRO incl. udluftning		
Af-/påmontering 2105 0211		+2,10
FOR- OG BAGTØJSGEOMETRI Kontrol 2002 0511		+1,10
SPORING Justering 2003 0411		+0,20
LEDNINGSBUNDT I DØR		
Afbrydelse/tilslutning 5424 0811		+0,20
RADIO Af-/påmontering 5384 0211		+0,20
SLANGE TIL BAGRUDE VISKER/VASKER		
Af-/påmontering 5362 0211		+0,50
SORT OVERFLADEBEHANDLING AF BAGSKÆRM		
Maling 6629 2211		

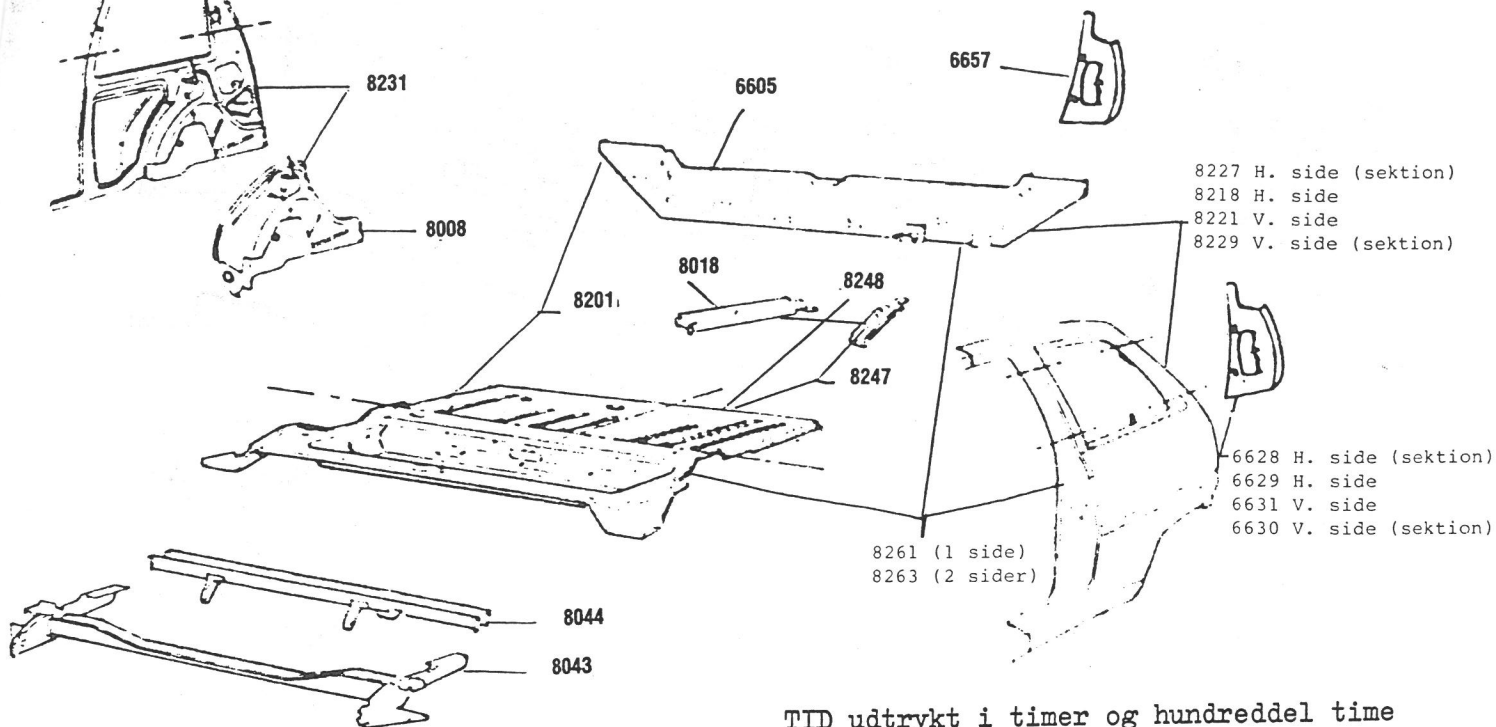


TID udtrykt i timer og hundrededel time

Arbejdsoperation	Komplette Operationer	
	Kode	Tid
BAGESTE LYGTER		
KOMPLET BAGLYGTE (afmonteret)	Udskiftning 5250 0910	0,20
	5250 0950	0,10
PÆRE	Udskiftning 5286 0910	0,20
TRYKT KREDSLØB	Udskiftning 5277 0910	0,20
BAGLYGTEGLAS	Udskiftning 5262 0910	0,20
NUMMERPLADEBELYSNING	Udskiftning 5272 0910	0,20
BAGESTE KOFANGER		
BAGESTE KOFANGER -PÅ KAROSSERI	Udskiftning 6815 0910	0,40
	Maling 5815 1110	
-PÅ BAGKLAP	Udskiftning 6816 0910	0,30
	Maling 6816 1110	
RUDER		
RUDE TIL BAGKLAP	Udskiftning 5980 0910	2,90
+Suppl.: - knust rude	Rengøring 5980 2411	+0,30
- VISKER	Af-/påmontering 5355 0211	+0,20
BAGESTE SIDERUDE	Udskiftning 5960 0910	0,50
+Suppl.: -knust rude	Rengøring 5960 2411	+0,20
TÆTNINGSLISTE	Udskiftning 5963 0910	0,50
HÆNGSLER TIL BAGESTE SIDERUDE	Udskiftning 5973 0910	0,30
BAGKLAP		
BAGKLAP	Af-/påmontering 6807 0210	0,80
	Adskillelse/samling 6807 0750	1,10
	Udskiftning 6807 0910	1,90
	Maling 6807 1110	
+Suppl.:		
-RUDE TIL BAGKLAP	Afmontering 5960 1311	+1,00
	Montering 5980 0111	+0,70
-VISKER	Af-/påmontering 5355 0211	+0,20
Dele til sikkerhedsgreb, til betjening og til beklædning		
NUMMERPLADEKONSOL	Udskiftning 6873 0910	0,20
LÅS	Udskiftning 6802 0910	0,30
(beklædning afmonteret)	Udskiftning 6802 0970	0,10
BEKLÆDNING PÅ BAGKLAP	Udskiftning 6835 0910	0,20
LÅSEFALLE	Udskiftning 6803 0910	0,20
LÅSECYLINDER incl. evt. udskiftning af lås	Udskiftning 6805 0910	0,30
	Hovedeftersyn 6805 0310	0,40
(beklædning afmonteret)	Udskiftning 6805 0970	0,10
TÆTNINGSLISTE	Udskiftning 6808 0910	0,30
MONOGRAM	Udskiftning 6826 0910	0,20
TELESKOP	Udskiftning 6806 0910	0,20
LÅSEMOTOR	Udskiftning 5322 0910	0,30
(beklædning afmonteret)	5322 0970	0,20
HÆNGSEL TIL BAGKLAP	Udskiftning 6801 0910	0,20
RESERVEHJULSHOLDER		
KROG OG BOLT	Udskiftning 5398 0910	0,20
KOMPLET HOLDER incl. bolt og krog	Udskiftning 5397 0910	0,30

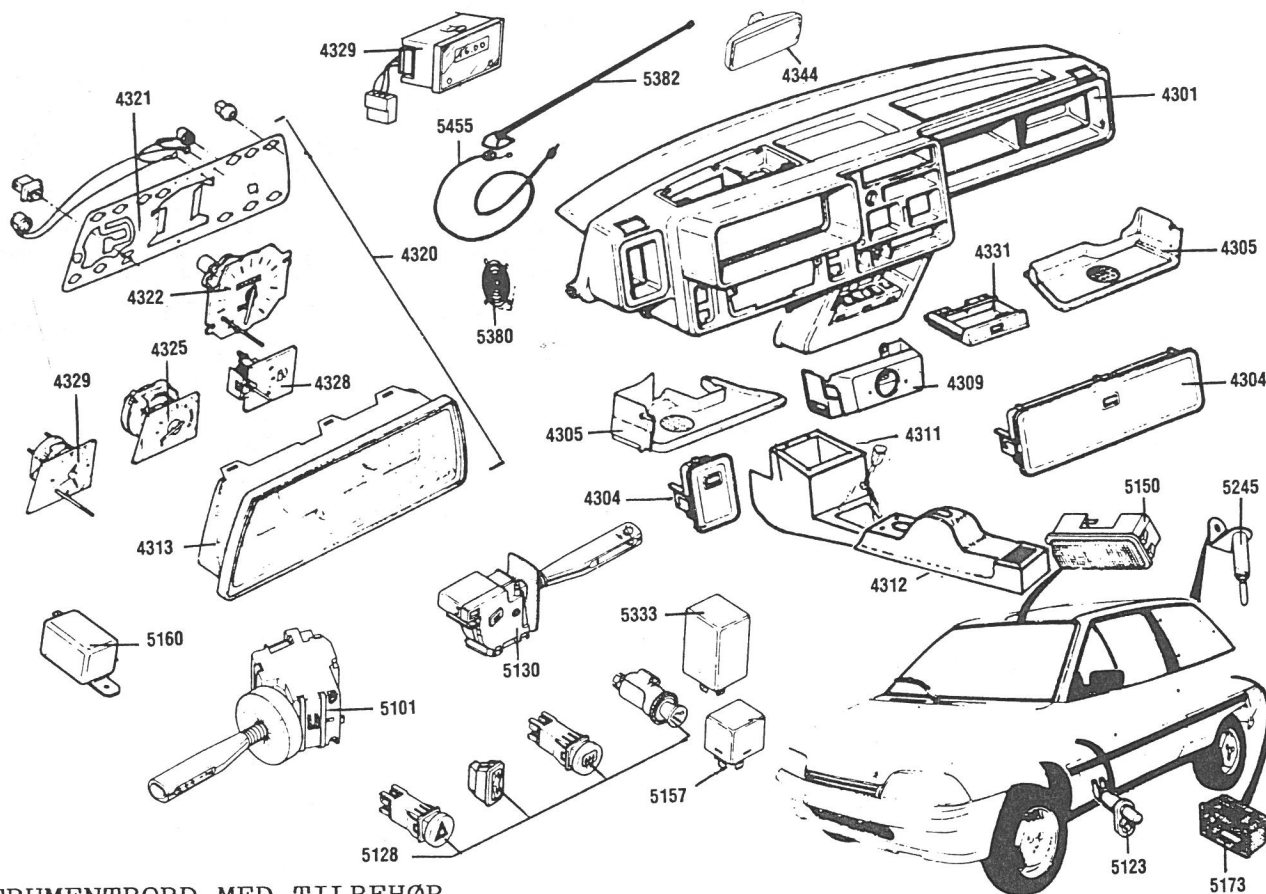
Arbejdsoperation	Komplette Operationer	
	Kode	Tid
PÅ GULV excl. adskillelse og samling af afmonterede dele		
BAGPANEL S/F = 1,80 T = 3,40	Udskiftning 6605 0910	5,20
	Maling 6605 1110	
+Supplementer:		
-LYGTEOPSTILLINGSPLADE S/F = 0,40 T = 0,90	Udskiftning 6657 0911	+1,30
	Maling 6657 1111	
-LILLE LÆNGDEDRAGER T = 0,70	Udskiftning 8018 0911	+0,70
	Maling 8018 1111	
BAGSKÆRM		
BAGSKÆRM (sektion)		
M/E = 1,00 S/F = 4,40 T = 10,60 H. SIDE	Udskiftning 6628 0910	16,00
M/E = 1,70 S/F = 4,40 T = 10,60 V. SIDE	Udskiftning 6630 0910	16,70
	Maling 6628 1110	
BAGSKÆRM		
M/E = 1,00 S/F = 6,80 T = 11,90 H. SIDE	Udskiftning 6629 0910	19,70
M/E = 1,70 S/F = 6,80 T = 11,90 V. SIDE	Udskiftning 6631 0910	20,40
	Maling 6629 1110	
+Supplementer:		
-HJULKASSE T = 3,30	Udskiftning 8008 0911	+0,30
	Maling 8008 1111	
-BAGPANEL S/F = 0,50 T = 2,30	Udskiftning 6605 0911	+2,80
	Maling 6605 1111	
-GULVPLADE (sektion) - 1 LILLE LÆNGDEDRAGER		
T = 4,40	Udskiftning 8247 0911	+4,40
	Maling 8247 1111	
-GULVPLADE (sektion) - 2 SMÅ LÆNGDEDRAGERE		
T = 5,40	Udskiftning 8248 0911	+5,40
	Maling 8248 1111	
-INDERSKÆRM BAG (sektion)		
HJULKASSE T = 3,50	Udskiftning 8231 0971	+3,50
	Maling 8231 1171	
-INDERSKÆRM BAG		
HJULKASSE T = 1,50	Udskiftning 8231 0911	+1,50
	Maling 8231 1111	
-SORT OVERFLADEBEHANDLING (BAGSKÆRM)		
-1 FENDERLISTE PÅ SKÆRM	Udskiftning 6637 0911	+0,10
-1 SELVKLÆBENDE STRIBE	Udskiftning 6632 0911	+0,10
-1 SLANGE TIL BAGESTE SPRINKLERDYSE	Af-/påmontering 5362 0211	+0,50
-ANHÆNGERTRÆK	Af-/påmontering 6880 0211	+1,00

incl. af-påmontering af bagaksel, udstødning, tank, udluftning af bremser
excl. opretning-/tilpasningsarbejder - excl. adskillelse og samling af afmonterede dele



TID udtrykt i timer og hundredel time

Arbejdsoperation	Komplette Operationer		Arbejdsoperation	Komplette Operationer	
	Kode	Tid		Kode	Tid
BAGPANEL - BAGSKÆRM (sektion) ■ M/E = 3,80 S/F = 4,80 Tx/B = 16,40 H. SIDE Udskiftning	8227 4010	25,00	BAGPANEL - GULVPLADE * M/E = 4,60 S/F = 6,50 Tx/B = 16,10 Udskiftning	8201 4010	27,20
M/E = 4,60 S/F = 4,80 Tx/B = 16,40 V. SIDE Udskiftning	8229 4010	25,80	BAGPANEL - GULVPLADE 1 SKÆRM * M/E = 3,80 S/F 8,80 Tx/B = 26,60 H. SIDE Udskiftning	8261 4010	39,20
BAGPANEL - BAGSKÆRM ■ M/E = 3,80 S/F 7,20 Tx/B = 17,70 H. SIDE	8218 4010	28,70	M/E = 4,80 S/F = 8,80 Tx/B = 26,60 V. SIDE Udskiftning	8262 4010	40,20
M/E = 4,60 S/F = 7,20 Tx/B = 17,70 V. SIDE Udskiftning	8221 4010	29,50	BAGPANEL - GULVPLADE - 2 SKÆRME * M/E = 4,80 S/F = 8,80 Tx/B = 37,10 Udskiftning	8263 4010	50,70
■ +Supplementer: -HJULKASSE T = 3,30 Udskiftning	8008 4011	+3,30	**Supplementer: -HJULKASSE T = 2,20 Udskiftning	8008 4071	+2,20
-GULVPLADE (sektion) - 1 LILLE LÆNGDEDRAGER T = 4,40 Udskiftning	8247 4011	+4,40	-INDERSKÆRM BAG (sektion) HJULKASSE T = 2,60 Udskiftning	8231 4081	+2,60
-GULVPLADE (sektion) 2 SMÅ LÆNGDEDRAGERE T = 5,40 Udskiftning	8246 4011	+5,40	Maling	8231 1171	
Maling	8248 1111		-BAGESTE GULVTRAVERS T = 0,90 Udskiftning	8044 4011	+0,90
-INDERSKÆRM BAG (sektion) HJULKASSE T = 3,50 Udskiftning	8231 4071	+3,50	T = 3,00 Udskiftning	8043 4011	+3,00
Maling	8231 1171		-BAGTØJSGEOMETRI Kontrol	2101 0511	+0,50
-INDERSKÆRM BAG - HJULKASSE T = 1,50 Udskiftning	8231 4011	+1,50	-SPORING FORAN Kontrol	2002 0511	+1,10
Maling	8231 1111		-SPORING FORAN Justering	2003 0411	+0,20
-BAGTØJSGEOMETRI Kontrol	2104 0511	+0,50	-VOGNHØJDE BAG Justering	2302 0411	+2,20
-FOR- OG BAGTØJSGEOMETRI Kontrol	2002 0511	+1,10	-LYGTEJUSTERING Justering	5202 0411	+0,30
-SPORING FORAN Justering	2003 0411	+0,20	-SORT OVERFL. BEH. AF BAGSKÆRM Maling	6629 2211	
-VOGNHØJDE BAG Justering	2302 0411	+2,20	-1 FENDERLISTE TIL SKÆRM Udskiftning	6637 0911	+0,10
-LYGTEJUSTERING Justering	5202 0411	+0,30	-1 SELVKLÆBENDE STRIBE Udskiftning	6632 0911	+0,10
-SORT OVERFL. BEH. BAGSKÆRM Maling	6629 2211		-SLANGE TIL BAGESTE SPRINKLERDYSE Af-/påmontering	5362 0211	+0,50
-FENDERLISTE PÅ SKÆRM Udskiftning	6637 0911	+0,10	-ANHÆNGERTRÆK Af-/påmontering	6880 0211	+1,00
-1 SELVKLÆBENDE STRIBE Udskiftning	6632 0911	+0,10			
-SLANGE TIL BAGESTE SPRINKLERDYSE Af-/påmontering	5362 0211	+0,50			
-ANHÆNGERTRÆK Af-/påmontering	6880 0211	+1,00			



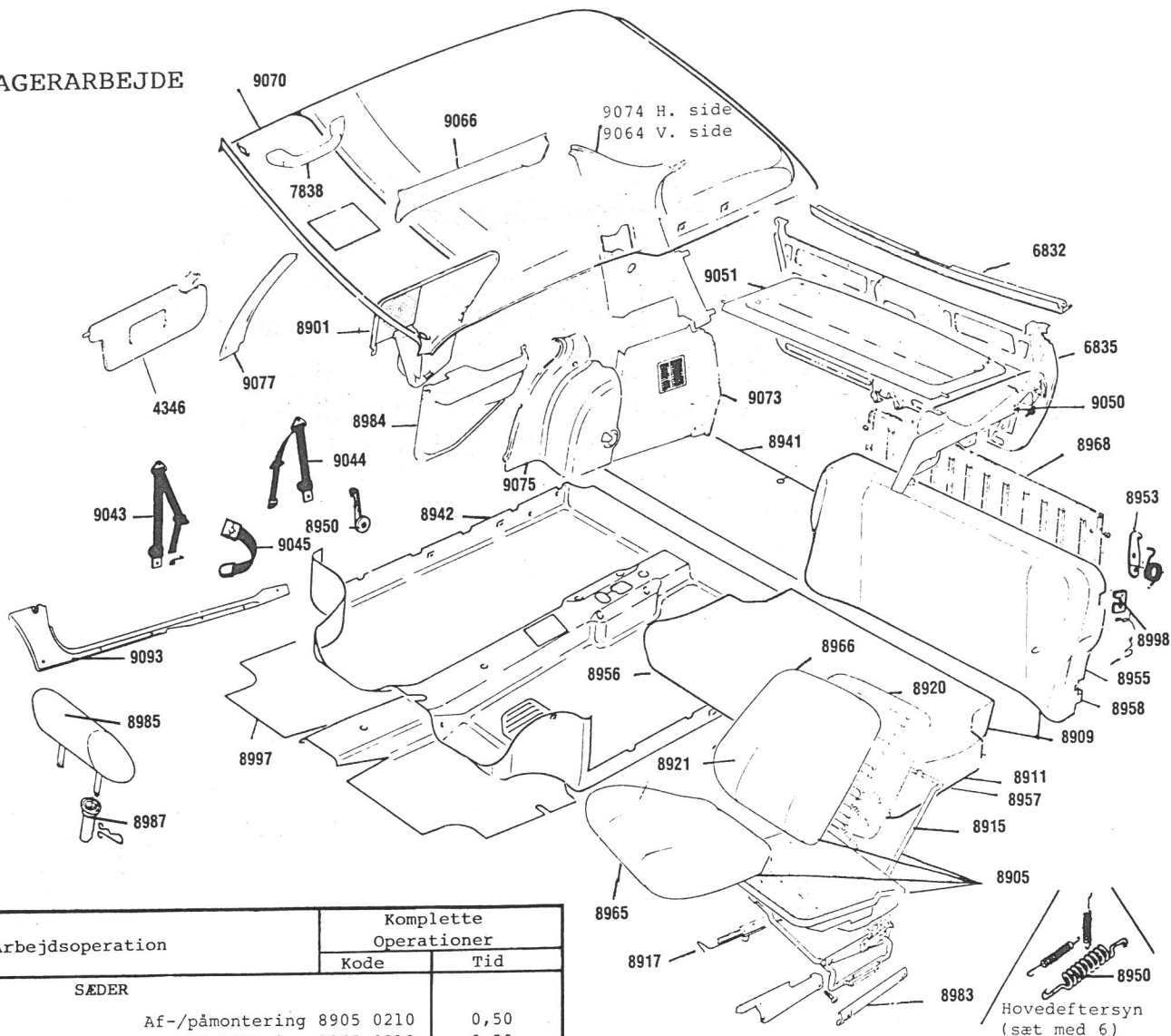
INSTRUMENTBORD MED TILBEHØR

TID udtrykt i timer og hundreddel time

Arbejdsoperation	Komplette Operationer	
	Kode	Tid
KONTROLPANEL		
KONTROLPANEL Udskiftning	4320 0910	0,30
TRYKT KREDSLØB Udskiftning	4321 0910	0,70
(kontrolpanel afmonteret)	4321 0950	0,40
SPEEDOMETER Udskiftning	4322 0910	0,50
(kontrolpanel afmonteret)	4322 0950	0,20
OMDREJNINGSTÆLLER Udskiftning	4325 0910	0,50
(kontrolpanel afmonteret)	4325 0950	0,20
BENZINUR Udskiftning	4328 0910	0,50
(kontrolpanel afmonteret)	4328 0950	0,20
UR i kontrolpanel Udskiftning	4329 0910	0,50
(kontrolpanel afmonteret)	4329 0950	0,20
UR i loft Udskiftning	4329 0970	0,30
KONTAKT TIL LYS Udskiftning	5101 0910	0,50
KONTAKT TIL VISKER Udskiftning	5130 0910	0,50
1 KONTAKT Udskiftning	5128 0910	0,20
BLINKER-RELÆ Udskiftning	5160 0910	0,30
(kontrolpanel afmonteret)	5160 0970	0,10
PÆRER i kontrolpanel Udskiftning	5175 0910	0,40
(kontrolpanel afmonteret)	5175 0950	0,10
1 RELÆ Udskiftning	5157 0910	0,20
1 TIDSRELÆ Udskiftning	5333 0910	0,20
+Supplementer:		
-PR. EKSTRA RELÆ Udskiftning	5157 0911	+0,10
-PR. EKSTRA TIDSRELÆ Udskiftning	5333 0911	+0,10

Arbejdsoperation	Komplette Operationer	
	Kode	Tid
INSTRUMENTBORD		
INSTRUMENTBORD Af-/påmontering	4301 0210	3,00
Adskillelse/samling	4301 0750	1,50
INSTRUMENTBORDSFRONT incl. adskillelse/samling Udskiftning	4313 0910	0,40
af kontrolpanel (kontrolpanel afmonteret)	4313 0950	0,10
HANDSKERUMSKLAP Udskiftning	4304 0910	0,20
1 KORTLomme Udskiftning	4305 0910	0,20
NEDERSTE HYLDE Udskiftning	4309 0910	0,40
KONSOLLER		
FORRESTE KONSOL Udskiftning	4311 0910	0,30
(afmonteret)	4311 0950	0,10
BAGESTE KONSOL	4312 0910	0,20
INDVENDIGT TILBEHØR		
CIGARTENDER Udskiftning	4330 0910	0,20
+Supplement: -RADIO Af-/påmontering	5384 0211	+0,20
ASKEBÆGER Udskiftning	4331 0910	0,10
BAKSPEJL Udskiftning	4344 0910	0,10
DØRKONTAKT Udskiftning	5123 0910	0,10
LOFTSLYS Udskiftning	5150 0910	0,20
LYS I BAGAGERUM Udskiftning	5173 0910	0,30
KONTAKT på bakklap Udskiftning	5245 0910	0,30
RADIO		
ANTENNE Udskiftning	5382 0910	0,70
ANTENNEKABEL Udskiftning	5455 0910	1,00
BAGESTE HØJTTALER Udskiftning	5380 0910	0,50

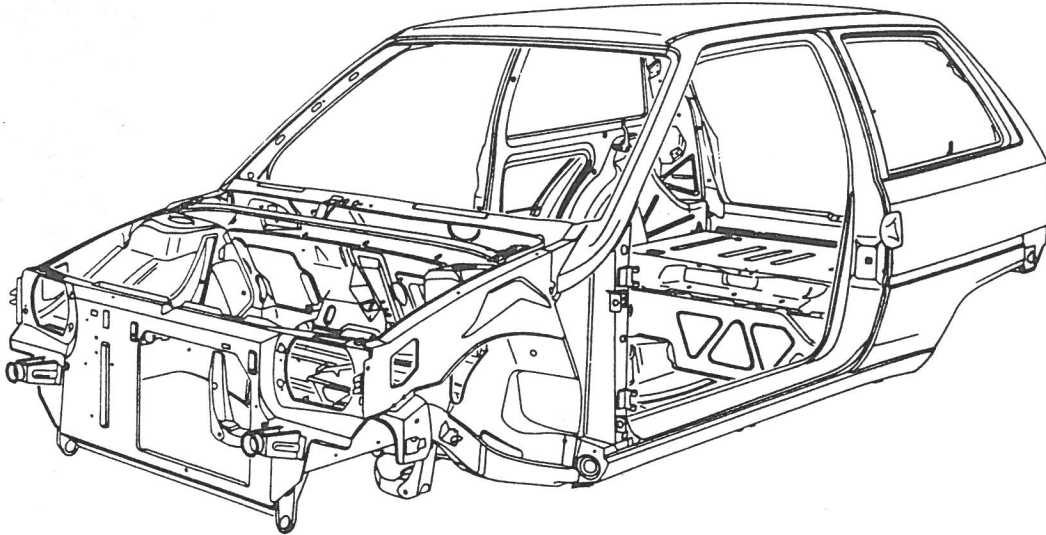
SADELMAGERARBEJDE



TID udtrykt i timer og hundredel time

Arbejdsoperation	Komplette Operationer	
	Kode	Tid
SÆDER		
FORSÆDER	Af-/påmontering 8905 0210	0,50
FORSÆDEHYNDE	Udskiftning 8965 0910	0,50
BAGSÆDEHYNDE	Af-/påmontering 8911 0210	0,20
RYGLÆN og HYNDE		
Bagsæde	Af-/påmontering 8909 0210	0,20
LÅSEARM TIL FORSÆDE	Udskiftning 8950 0910	0,20
DEKPLADE TIL FORSÆDE	Udskiftning 8983 0910	0,20
STYR TIL NAKKESTØTTE	Udskiftning 8987 0950	0,40
NAKKESTØTTE	Udskiftning 8985 0910	0,10
AFMONTERET FORSÆDE		
STEL TIL FORSÆDE	Udskiftning 8915 0950	1,10
GLIDESKINNE(R)	Udskiftning 8917 0950	0,20
POLSTRINGER		
incl. evt. udskiftn. af indlæg:		
- i sæde og ryglæn	Udskiftning 8921 0950	1,00
- i sæde	8966 0950	0,60
- i ryglæn	8965 0950	0,40
STIVER i ryglæn	Udskiftning 8920 0950	0,60
LÅS til RYGLÆN PÅ FORSÆDE	Hovedeftersyn 8950 0350	0,60
RYGLÆN TIL BAGSÆDE		
LÅS TIL BAGSÆDE	Udskiftning 8953 0910	0,50
LÅSEBESLAG	Udskiftning 8998 0910	0,20
BAGBEKLÆDNING	Udskiftning 8968 0910	0,30
RYGLÆN TIL AFMONTERET BAGSÆDE		
HYNDE	Udskiftning 8955 0950	0,40
INDLÆG	Udskiftning 8958 0950	0,40
SÆDEHYNDE TIL AFMONTERET BAGSÆDE		
HYNDE	Udskiftning 8956 0950	0,80
INDLÆG	Udskiftning 8957 0950	0,80
SIKKERHEDSSELER		
- FORRESTE SELER	Udskiftning 9043 0910	0,70
- BAGESTE SELER	Udskiftning 9044 0910	0,50
- MIDTER PART	Udskiftning 9045 0910	0,20

Arbejdsoperation	Komplette Operationer	
	Kode	Tid
TÆPPER		
incl. evt. udskiftn. af filt		
- KOMPLET (formstøbt fra torpedoplade til bagagerum)	Udskiftning 8942 0910	2,40
- i BAGAGERUM	Udskiftning 8941 0910	0,20
- LYDISOLERING i GULV	Udskiftning 8997 0910	2,40
HATTEHYLDE		
SIDESTYKKE	Udskiftning 9050 0910	0,40
HATTEHYLDE	Udskiftning 9051 0910	0,10
KANTLISTE	Udskiftning 6832 0910	0,10
INDVENDIGE BEKLÆDNINGER		
ØVERSTE INDDÆKNING	Udskiftning 9066 0910	0,30
SOLSKÆRM	Udskiftning 4346 0910	0,20
FARTGREB	Udskiftning 7838 0910	0,20
BEKLÆDNINGER		
- til frontrudestolpe	Udskiftning 9077 0910	0,20
- til bagstolpe	9075 0910	0,40
- til bageste højre siderude	9074 0910	0,30
- - venstre -	9064 0910	0,50
- til hjulkasse	9073 0910	0,40
- til sidepanel	8901 0910	0,40
+ Suppl.: - højtaler	Af-/påmontering 5380 0211	0,10
- til loft	9070 0910	3,00
- til loft med soltag	9086 0910	
- til vange	9093 0910	0,30
- til bagklap	6835 0910	0,20
- til armlæn	8984 0910	0,40



TID udtrykt i timer og hundreddel time

TEKST	KOMPLETTE REPARATIONER	
	Kode	Tid
AF- OG PÅMONTERING AF MEKANISKE DELE FOR MONTERING AF KAROSSERI PÅ BÆNK		
FORBRO-SEKTION: omfattende motor-gearkasse, halv forbro, udstødningssystem under karosseri, brændstoftank incl. justering af lygter, udluftning af bremsesystem og justering af håndbremse (og begrænser), for- og bagbrosgeometri, sporing og kontrol af vognhøjde bag	Af-/påmontering 2015 0210	9,70
BAGBRO-SEKTION: omfattende bagbro komplet, udstødning under karosseri, brændstoftank, incl. justering af lygter, udluftning af bremsesystem og justering af håndbremse (og begrænser), for- og bagbrosgeometri og kontrol af bageste vognhøjde	Af-/påmontering 2105 0210	5,40
KAROSSERI	BESKRIVELSE SOM FOR FORBRO-SEKTION OG BAGBRO-SEKTION	
+ Suppl.:	- KAROSSERI	Montage på bæk og kontrol 9003 4031 +3,50
	- STØTTE FOR NEDERSTE BÆREARM OG STYRETØJ M. MÅLEVÆRKTØJ	Kontrol 7047 0511 +1,00
	- STYRETØJ OG PEDELER	Af-/påmontering 4501 0211 +2,70
	- BAGESTE VOGNHØJDE	Justering 2002 0411 +2,20
KAROSSERI		
KAROSSERI	excl. adskillelse og samling af afmonterede dele M/E = 20,90 S/F = 14,40	Udskiftning 9003 0910 35,30 Maling 9003 1110
+ Suppl.:	- LEDNINGSBUNDT I DØRE (rudeoptræk og låse)	Afbrydelse/tilslutning 5425 0811 +0,40
	- FORRUDE	Afmontering 5901 1311 +0,80
	- FORRUDE	Montering 5901 0111 +1,40
	- DYSE OG SLANGE TIL VISKER/VASKER PÅ BAGRUDE	Af-/påmontering 5362 0211 +0,50
	- ANHÆNGERTRÆK	Af-/påmontering 6880 0211 +1,00
	- SORT OVERFLADEBEHANDLING (karosseri)	Maling 9003 2211
	- FENDERLISTER PÅ SKÆRME	Udskiftning 6687 0911 +0,20
	- SELVKLEBENDE STRIBER	Udskiftning 6682 0911 +0,20

TID udtrykt i timer og hundredel time

Arbejdsoperation	Komplette Operationer	
	Kode	Tid
RUDER		
- FORRUDE	Udskiftning 5901 0910	3,80
- STOR SIDERUDE I FORDØR	Udskiftning 5911 0910	1,00
+ Suppl.: (knust rude)	Rengøring 5911 2411	+0,20
- FAST SIDERUDE I FORDØR	Udskiftning 5913 0910	0,40
+ Suppl.: (knust rude)	Rengøring 5913 2411	+0,20
- BEGGE RUDER I FORDØR	Udskiftning 5912 0910	1,10
+ Suppl.: (knuste ruder)	Rengøring 5912 2411	+0,30
- BAGRUDE	Udskiftning 5980 0910	2,90
+ Suppl.: (knust rude)	Rengøring 5980 2411	+0,30
- VINDUESVISKER	Af-/påmontering 5355 0211	+0,20
- BAGESTE SIDERUDE	Udskiftning 5960 0910	0,50
+ Suppl.: (knust rude)	Rengøring 5960 2411	+0,20
PÆRER		
TIL:		
FORLYGTE	Udskiftning 5296 0910	0,10
TÅGELYGTE	Udskiftning 5297 0910	0,20
AFVISERBLINK	Udskiftning 5299 0910	0,10
BAKLYS	Udskiftning 5288 0910	0,20
STOPLYS	Udskiftning 5286 0910	0,20
NUMMERPLADELYS	Udskiftning 5289 0910	0,10
LOFTSLYS	Udskiftning 5174 0910	0,10
BAGAGERUMSLYS	Udskiftning 5192 0910	0,20
POSITIONSLYS	Udskiftning 5293 0910	0,10
PÆRER I KONTROLLAMPER		
TIL:		
KONTROLPANEL	Udskiftning 5175 0910	0,40
(kontrolpanel afmonteret)	5175 0950	0,10